

- Max-Planck-Gesellschaft, Max-Planck-Institut Potsdam



Intensive Dachbegrünung | Dachterrasse

Im Zuge der Erweiterung des Instituts für Molekulare Pflanzenphysiologie auf dem Campus des Max-Planck-Instituts in Potsdam-Golm wurden auch die Außenanlagen umgestaltet und erneuert. Die Erschließung wurde neu geplant und zusätzliche hochwertige Aufenthaltsbereiche geschaffen. Der Entwurf sah vor, die bestehenden Strukturen aufzugreifen, vorhandene Elemente weiter zu entwickeln und in die Gestaltung zu integrieren.

Auf der zentralen Platzfläche wurde ein Ensemble mit Stehtischen, Bänken, Liegen und einem Wasserspiel als Ort der Begegnung und Kommunikation geschaffen.

Ein weiterer Aufenthaltsbereich ist auf der großzügigen Dachterrasse entstanden, die mit einer intensiven Dachbegrünung hergestellt wurde. Der gesamte Bereich der Freianlagen ist barrierefrei gestaltet. Neben einer neuen PKW-Stellplatzanlage wurden auch Fahrradabstellplätze hergestellt. Das anfallende Regenwasser wird über eine dezentrale Versickerung über Mulden und Rigolen entwässert.

- Leistungsphase: 2-8

- Max-Planck-Gesellschaft

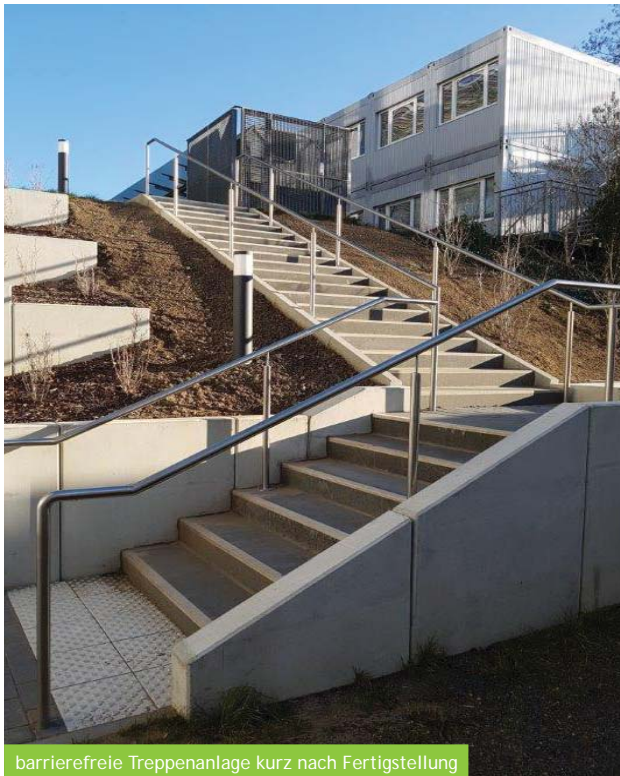
- Ausführung 2017 - 2020

- Größe der Verkehrs- u. Freianlagen:
7.000 m²

- Bausumme der Verkehrs- u. Freianlagen:
ca. 900.000



Sellplatz | Regenverickerung in angrenzende Mulden



barrierefreie Treppenanlage kurz nach Fertigstellung



Versickerung Dach- Wegeflächen in Mulden



Hof mit Mulden-Rigolenversickerung