

**Berechnung wöchentliches Müllaufkommen
BSR-Abfallrechner
Wohnung 25 Neuplanung und 34 Bestandswohnungen**

Taktung: Hausmüll, Wertstoffe, Papier und Bio wöchentlich

Anzahl der Wohneinheiten

59 Wohneinheiten

Liter je Abfallart und Woche

Hausmüll/ Restabfall	Biobiofall	Papier	Glas weiß
4.248,00	354,00	1.531,80	297,40
Wertstoffe			
1.770,00			
Gesamt	8.498,50		

Die geforderten Fahrradstellplätze werden gemäß AV Stellplätze - Ausführungsvorschriften zu § 49 der Bauordnung für Berlin (BauO Bin) ausgeführt.

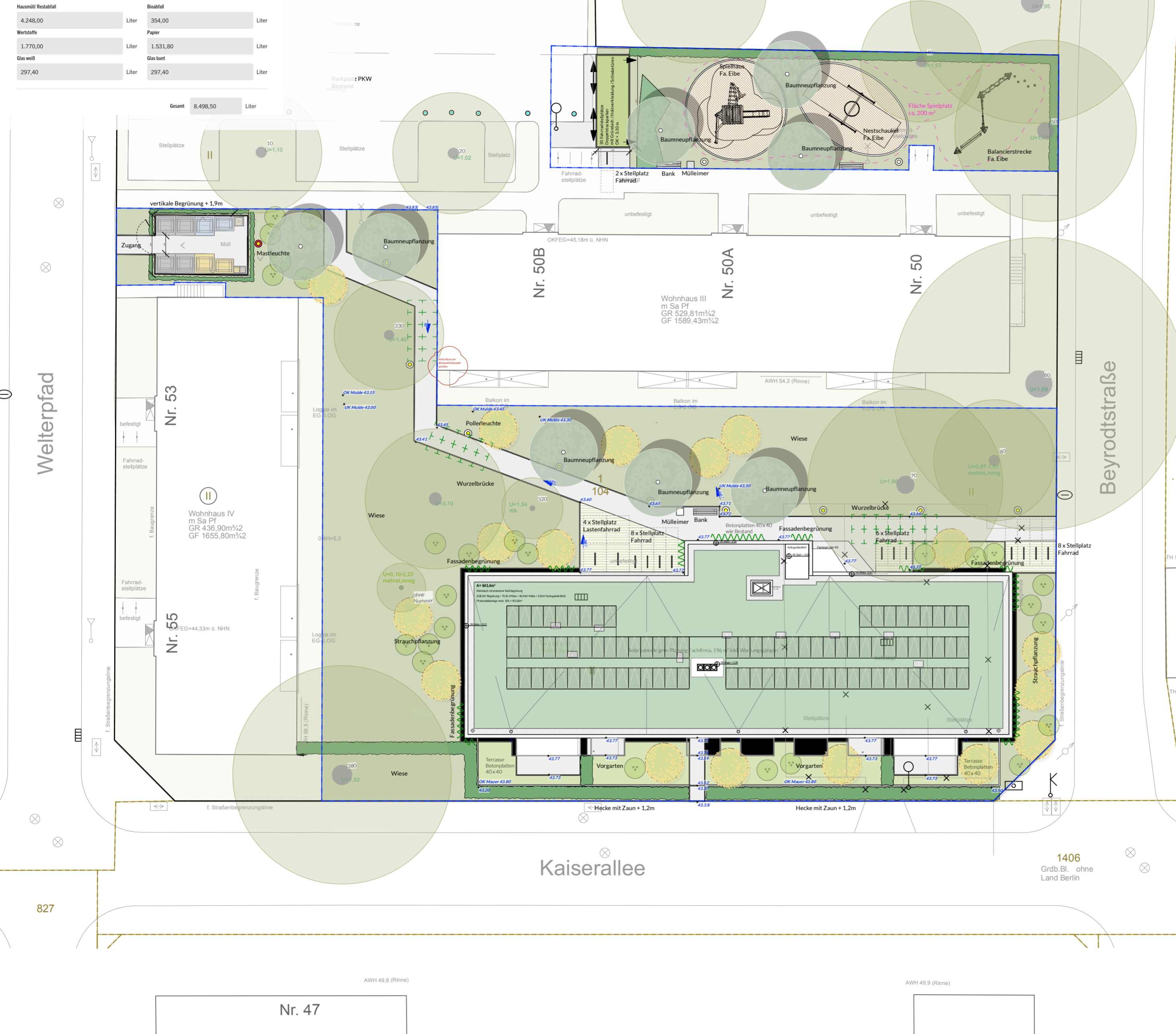
Stellplatzermittlung gemäß Anlage 2 - Richtzahlen für Abstellplätze für Fahrräder Punkt 1.a - Gebäude mit Wohnungen:

- 1 Stellplatz je Wohnung mit bis zu 50 m²
- 2 Stellplätze je Wohnung mit bis zu 75 m²
- 3 Stellplätze je Wohnung mit bis zu 100 m²
- 4 Stellplätze je Wohnung mit über 100 m²

Zudem werden 5% der Stellplätze gemäß den Anforderungen von Sonderfahrern ausgeführt.

Die Stellplätze sind auf dem Grundstück verteilt. Sie sind barrierefrei ausgeführt und in der Nähe des Hauptzuganges sowie die 50% eingehaust im Gartenbereich der Siedlung vor Hauseingang 50A und 50B verortet.

Wohnungsgröße	Anzahl WE	Benötigte Fahrradstellplätze	Anzahl Fahrradstellplätze gesamt	Sonderfahrer 5%
bis zu 50m ²	13	1	13	
Von 50 bis 75 m ²	9	2	18	
Von 75 bis 100m ²	4	3	12	
über 100m ²	8	4	32	
Gesamt	25	10	57	2,85
				4



Legende

- Grundstück (4.947 m²)
- Planungsgebiet
- Beläge:
 - Betonplatten 40 x 40, wie Bestand
 - Sandspiel
 - Fahrradstellplatz aus Rasengittersteinen
 - Wiesenfläche
 - Pflanzbereich
 - Traufstreifen
- Pflanzung:
 - Baumneupflanzung Arten in Abstimmung (8 Stk.)
 - Strauchneupflanzung Arten in Abstimmung
 - Bestandsbaum
 - Heckenpflanzung
 - Fassadenbegrünung (27,5 m)
- Einbauten:
 - Mülleimer (2 Stk.)
 - Bank (3 Stk.)
 - Pollerleuchten (10 Stk.)
 - Mastleuchte (1 Stk.)
- Fahrräder:
 - Stellplatz Fahrrad Doppelstockparker mit Gründach/Holzverkleidung (30 Stk.)
 - Stellplatz Lastenfahrrad (4 Stk.)
 - Stellplatz Fahrrad (24 Stk.)

INDEX	DATUM	ÄNDERUNGEN	BEARB.	GEPR.
-	29.08.2022	Planerstellung	RR	-

PLANUNGSGRUNDLAGEN	NAME	STAND
Vermesser	Plan-Nr.: 7687LP01.3.1 ÖbVi Phuoc van Ho	30.08.2021
Vermesser Ergänzung	-	-
Architektur	BEYRO-XX-ARCH-4-GR-DA-01-PE- / BEYRO-XX-ARCH-4-GR-EG-01-PE-	08.08.2022

Plan nicht zur Bauausführung freigegeben!

Bauvorhaben	WIE 11904 - Neubau Wohngebäude 25 WE in Holz-Hybrid-Systembauweise
Projektadresse	Beyrodtstraße 50A/B 12277 Berlin
Auftraggeber	degewo AG Potsdamer Straße 60 10785 Berlin
Generalübernehmer	B&O Gruppe B&O Bau und Gebäudetechnik GmbH & Co. KG Börnstraße 37-41 13086 Berlin Tel. 030-755422-0
Planung	DAHM Architekten & Ingenieure Mühlenstraße 34, 10243 Berlin Tel. 030-29 36 90 30, www.dahm-ai.de
Fachplaner	BACHER Landschaftsarchitekten Hauptstraße 6, 10827 Berlin Tel. 030 665 086 30, info@bacher-la.de

Planinhalt	Freianlagen	Maßstab	1:250
		Planstand	29.08.2022
		Index	-
Plankodierung	BEYRO-XX-LAND-4-0-XX-01--	Bearbeiter	R. Rößler
Leistungsphase	Genehmigungsplanung LPH 4	Format:	A2