
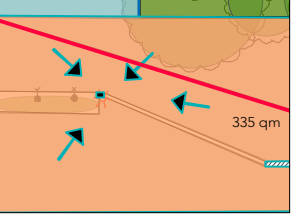
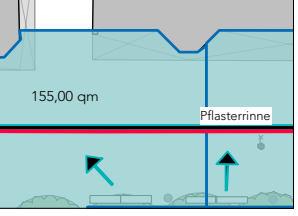
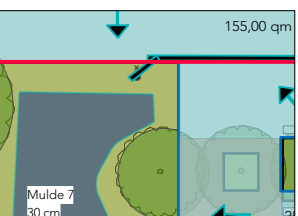
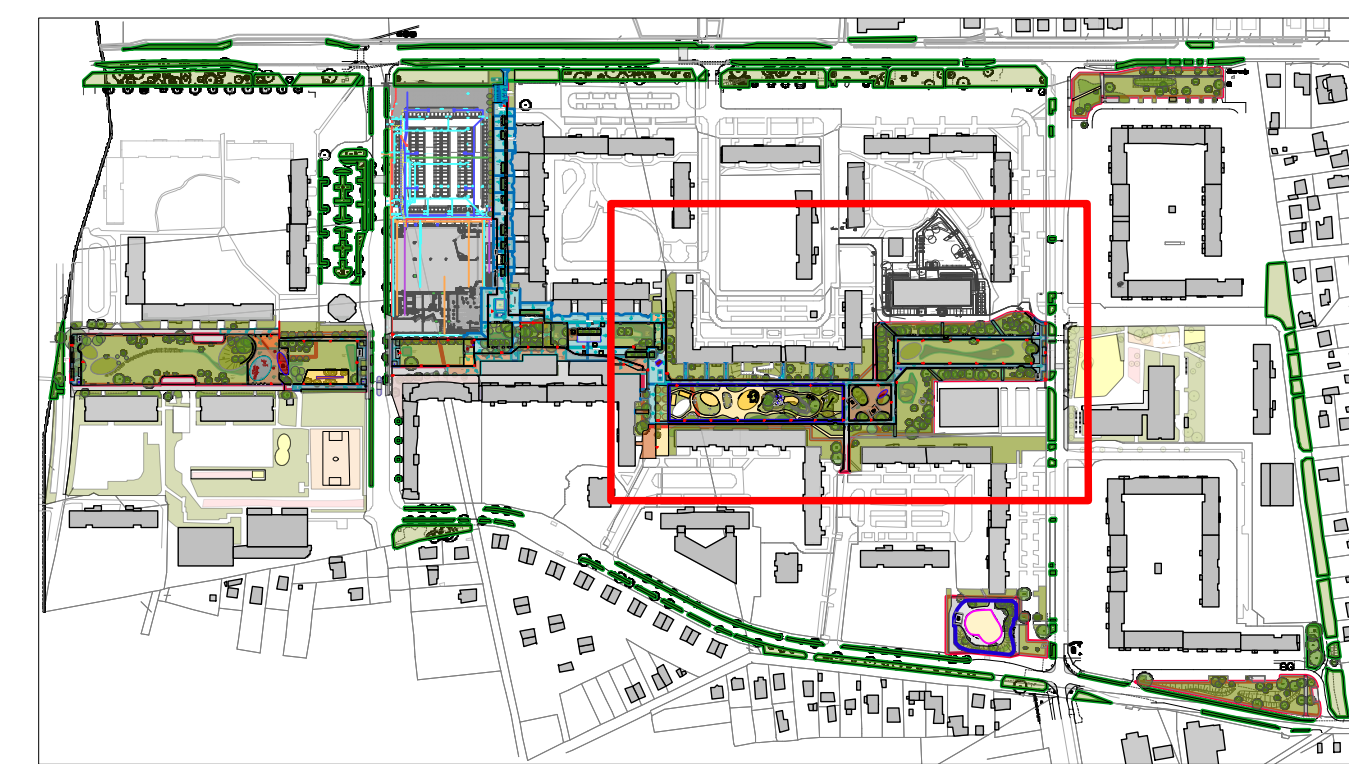


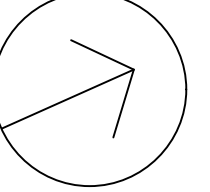
Legende

-  Entwässerungsrichtung
-  Bestandsablauf Erhalt
-  Neuplanung Entwässerungssituation
-  Neuplanung Entwässerungssituation - Einleitung in Mulde



Der Ausführende hat alle Maße und Höhen vor Beginn der Arbeiten zu prüfen. Unstimmigkeiten sind mit Bauleitung zu klären. Detailplanungen haben Vorrang. Die DIN - Vorschriften sind zu beachten.

Entwässerungsplan Zentraler Grünzug Kosmosviertel Teilbereiche 1, 2
M 1:500

Datum:		Zentraler Grünzug Altglienicke - Kosmosviertel	
Vorbereitet:			
Index	Datum/Variante	<p>Bauvorhaben Projekt Nr. 390</p> <p>Bauherr Bezirksamt Treptow-Köpenick von Berlin Abt. Bauen, Stadtentwicklung und öffentl. Ordnung Straßen- und Grünflächenamt - FB Grün Neue Kugellalle 4 12435 Berlin</p> <p>Planung hochC Landschaftsarchitekten PartGmbH Loba Lisner und Claus Herrmann Crellesstraße 22 10827 Berlin fon 0049 30 788 90 39-0 fax 0049 30 788 90 39-29</p>	
		<p>Plantitel Entwässerungsplan Vorentwurf Teilbereich 1, 2</p> <p>Plan Nr. 390_KOS_LA_03_LP_05</p> <p>Datum 07.05.2020</p> <p>Format A0</p> <p>Maßstab 1:500</p> <p>gez. MG</p> <p style="text-align: right;">VORZUG</p>	
			
Index	Datum	Sec	Änderung