
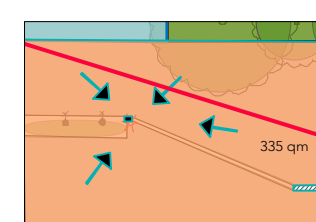
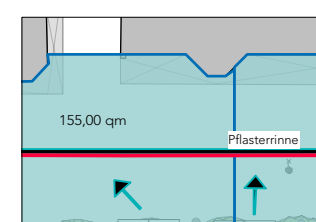
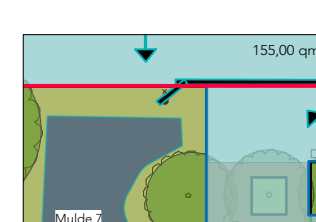
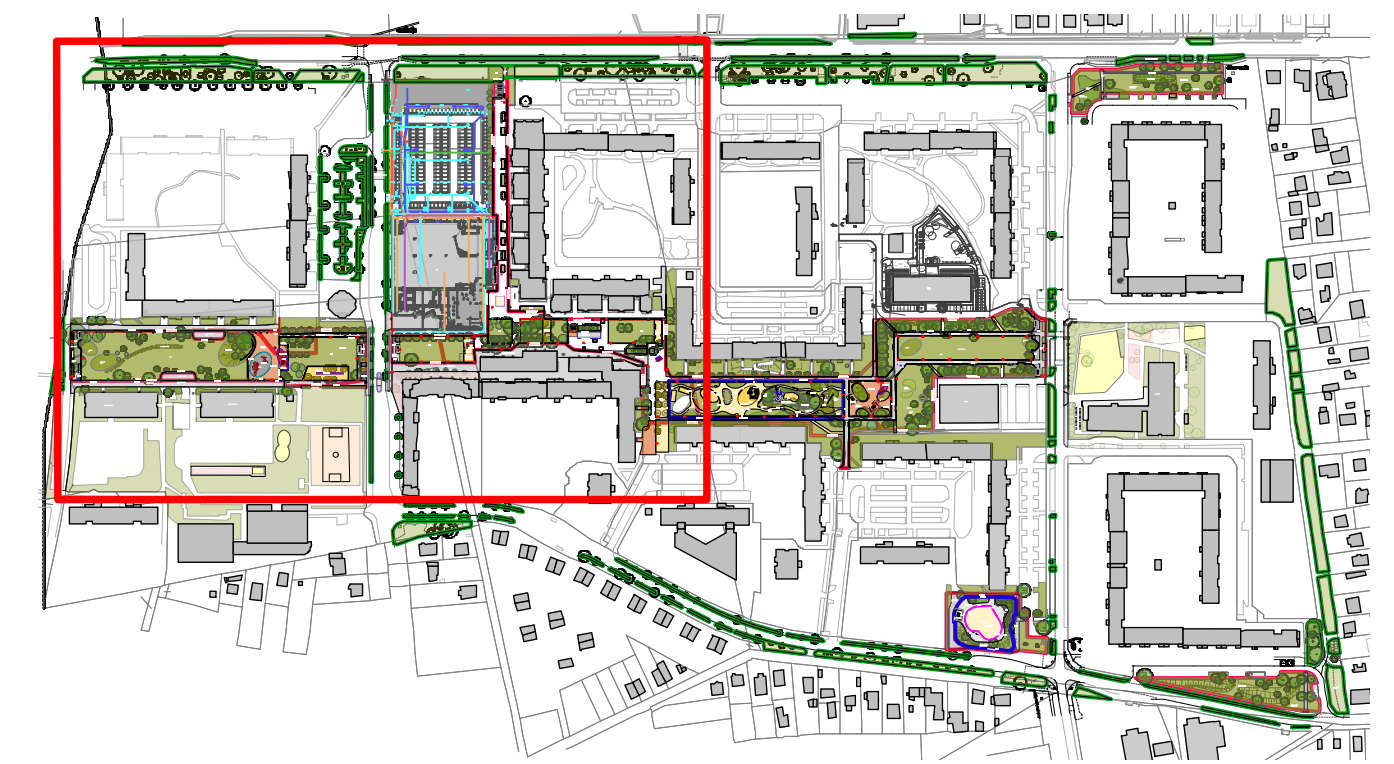


- Legende**
-  Entwässerungsrichtung
 -  Bestandsablauf Erhalt
 -  Neuplanung Entwässerungssituation
 -  Neuplanung Entwässerungssituation - Einleitung in Mulde



Der Ausführende hat alle Maße und Höhen vor Beginn der Arbeiten zu prüfen. Unstimmigkeiten sind mit Bauleitung zu klären. Detailplanungen haben Vorrang. Die DIN - Vorschriften sind zu beachten.

| | | |
|----------------|-------|---|
| Datum: | | Zentraler Grünzug Altglienicke - Kosmosviertel |
| Verfasser: | | |
| Index | | Bauvorhaben Projekt Nr. 390 |
| Datum/Variante | | Bauherr Bezirksamt Treptow-Köpenick von Berlin Abt. Bauen, Stadtentwicklung und öffentl. Ordnung Straßen- und Grünflächenamt - FB Grün Neue Kugellalle 4 12435 Berlin |
| | | Planung hochC Landschaftsarchitekten PartGmbH Crellestraße 22 10827 Berlin fon 0049 30 788 90 39-0 fax 0049 30 788 90 39-29 |
| | | Plantitel Entwässerungsplan Vorentwurf Teilbereiche 3, 4, 5 |
| | | Plan Nr. 390_KOS_LA_03_LP_06 |
| | | Datum 31.08.2020 |
| | | Format A0 |
| | | Maßstab 1:500 |
| | | gez. MG |
| | | VORBZUG |
| Index | Datum | Sec |
| | | Änderung |