



Biologische Vielfalt in blau-grünen Infrastrukturen eine Einordnung

Blau-grüne Infrastrukturen – was ist das?

Grüne Infrastruktur umfasst Parks, Gärten
sowie Grünflächen.

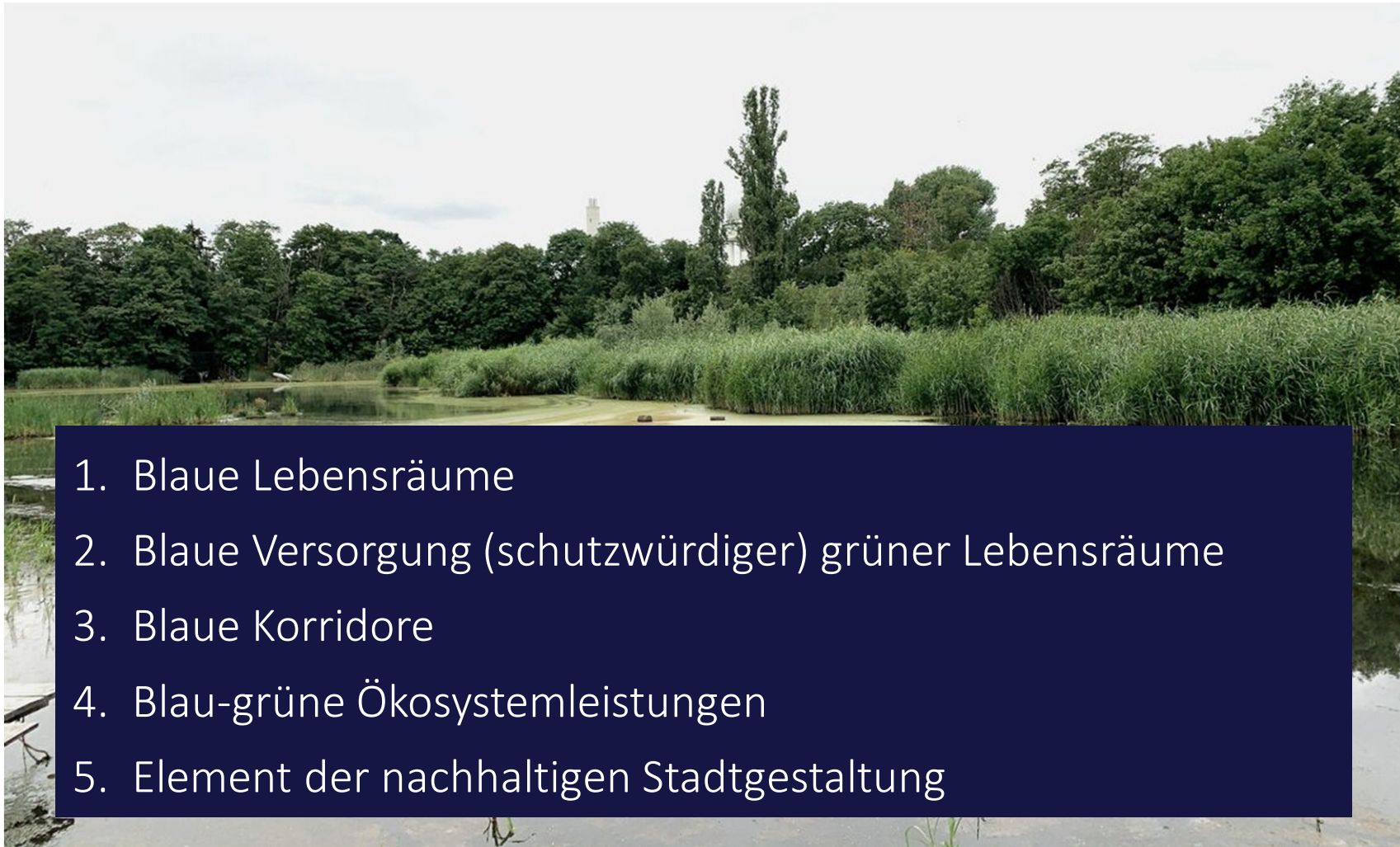


Blaue Infrastruktur bezieht sich auf Gewässer
wie Flüsse, Seen und Kanäle.

Beide Infrastrukturen dürfen nicht getrennt
voneinander betrachtet werden!

Was leistet die blaue Infrastruktur?

Fünf wesentliche Leistungen!



Blaue Lebensräume

Gewässer und Uferbereiche als primäre Lebensräume

Übersicht der Berliner Amphibienarten und deren Status

	FFH-Anhang	BNatschG	Rote Liste 2015
Bergmolch (<i>Ichthyosaura alpestris</i>)	-	b	◆
Kammolch (<i>Triturus cristatus</i>)	II, IV	b, s	2
Teichmolch (<i>Lissotriton vulgaris</i>)	-	b	*
Rotbauchunke (<i>Bombina bombina</i>)	II, IV	b, s	1
Erdkröte (<i>Bufo bufo</i>)	-	b	*
Kreuzkröte (<i>Epidalea calamita</i>)	IV	b, s	1
Wechselkröte (<i>Bufo viridis</i>)	IV	b, s	2
Knoblauchkröte (<i>Pelobates fuscus</i>)	IV	b, s	3
Grasfrosch (<i>Rana temporaria</i>)	V	b	3
Moorfrosch (<i>Rana arvalis</i>)	IV	b, s	3
Kleiner Wasserfrosch (<i>Pelophylax lessonae</i>)	IV	b, s	0
Seefrosch (<i>Pelophylax ridibundus</i>)	V	b	3
Teichfrosch (<i>Pelophylax kl. esculentus</i>)	V	b, s	*



www.stiftung-naturschutz.de

Foto: Jan Ole Kriegs

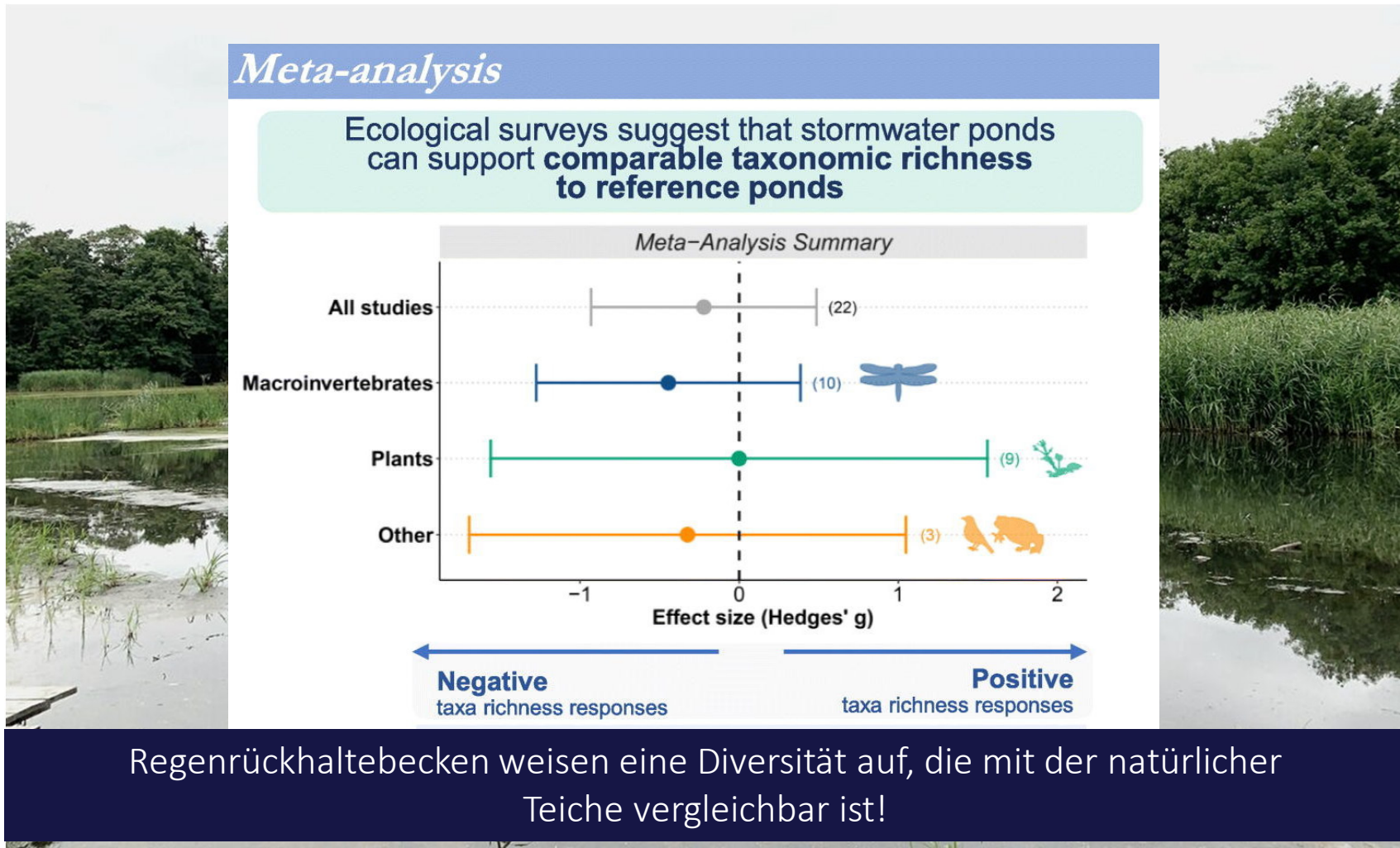
Blaue Lebensräume

Regenrückhaltebecken und Entwässerungsgräben als sekundäre Lebensräume



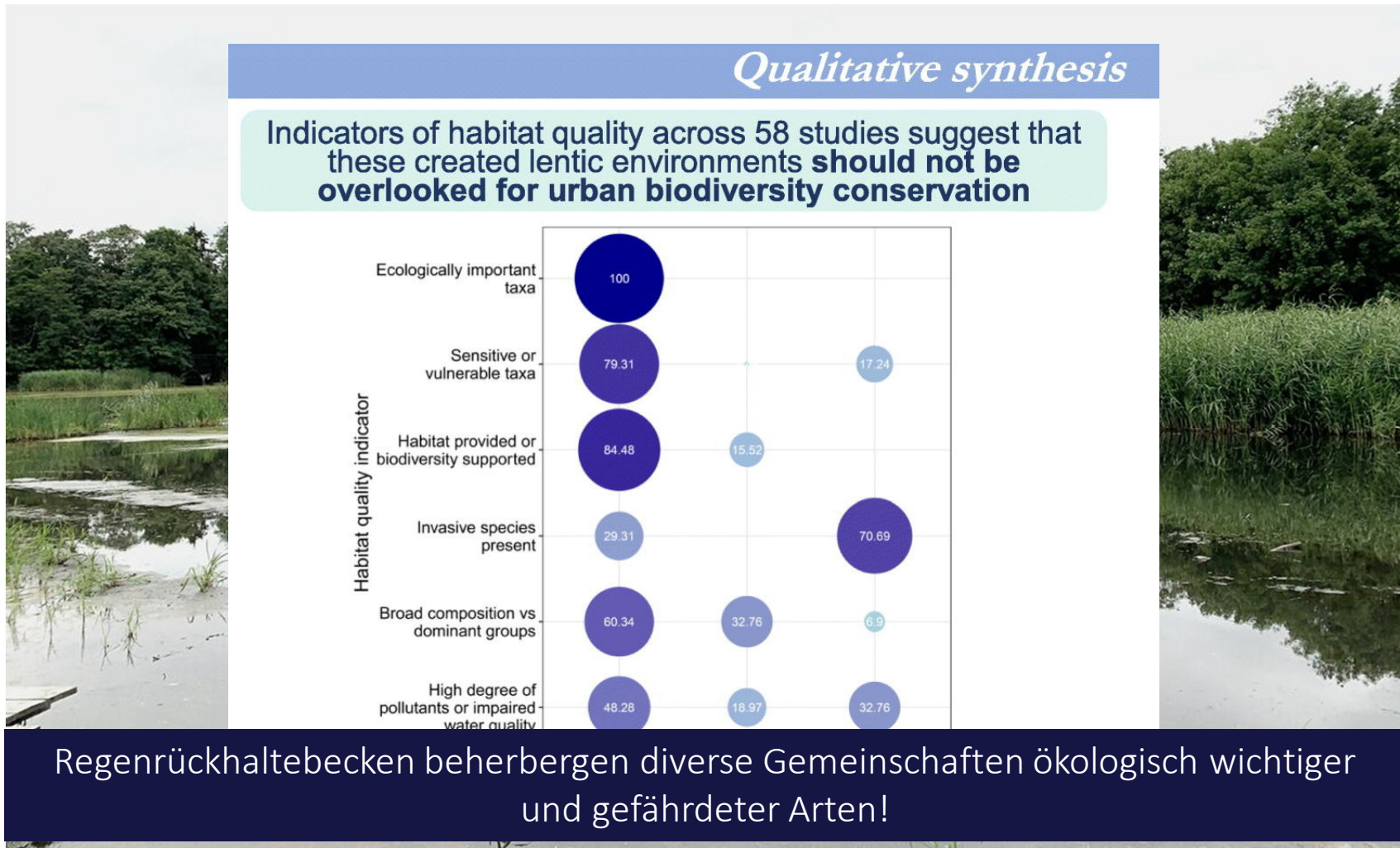
Blaue Lebensräume

Regenrückhaltebecken und Entwässerungsgräben als sekundäre Lebensräume



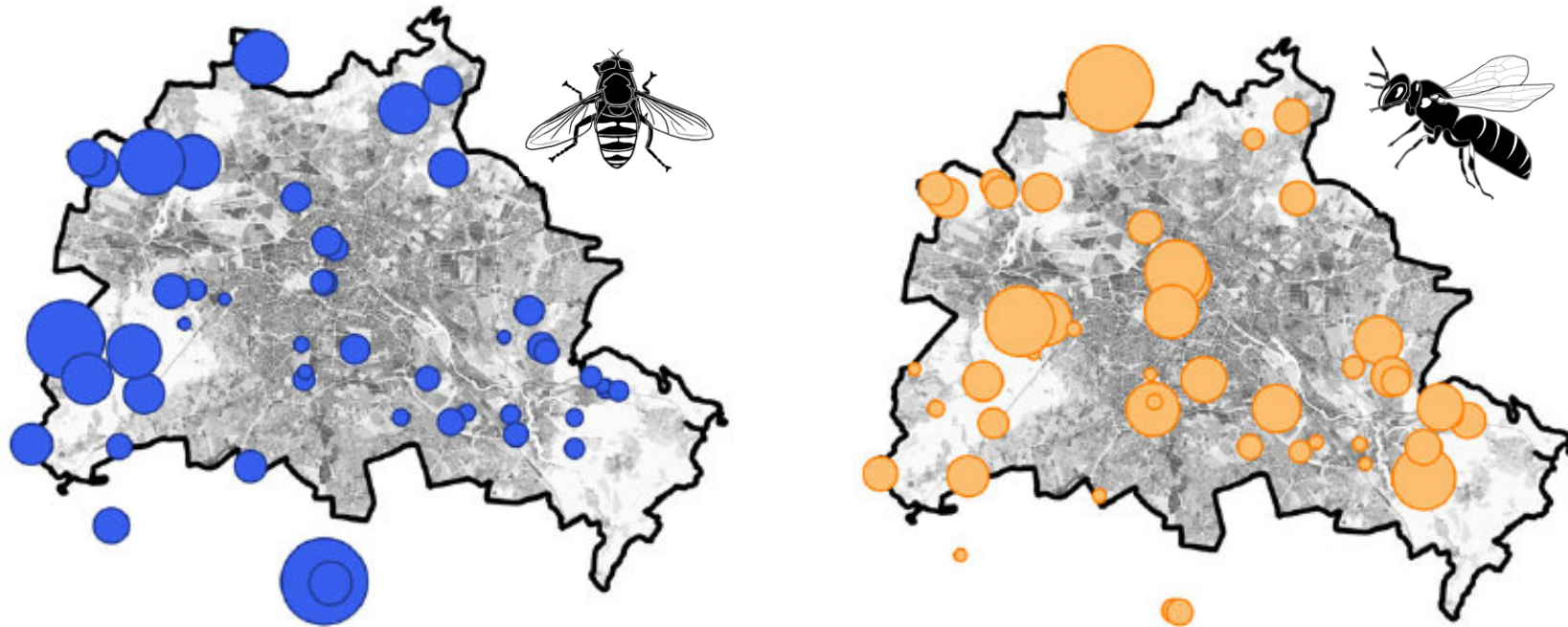
Blaue Lebensräume

Regenrückhaltebecken und Entwässerungsgräben als sekundäre Lebensräume



Blaue Versorgung grüner Lebensräume

Wasser für die terrestrische Biodiversität



Wasser als Baustein des Lebens und notwendige Habitatausstattung!

Rattenschwanzlarve von *Eristalis tenax* (Mistbiene)
[häufige und auffällige Schwebfliegenart]



Blaue Versorgung grüner Lebensräume

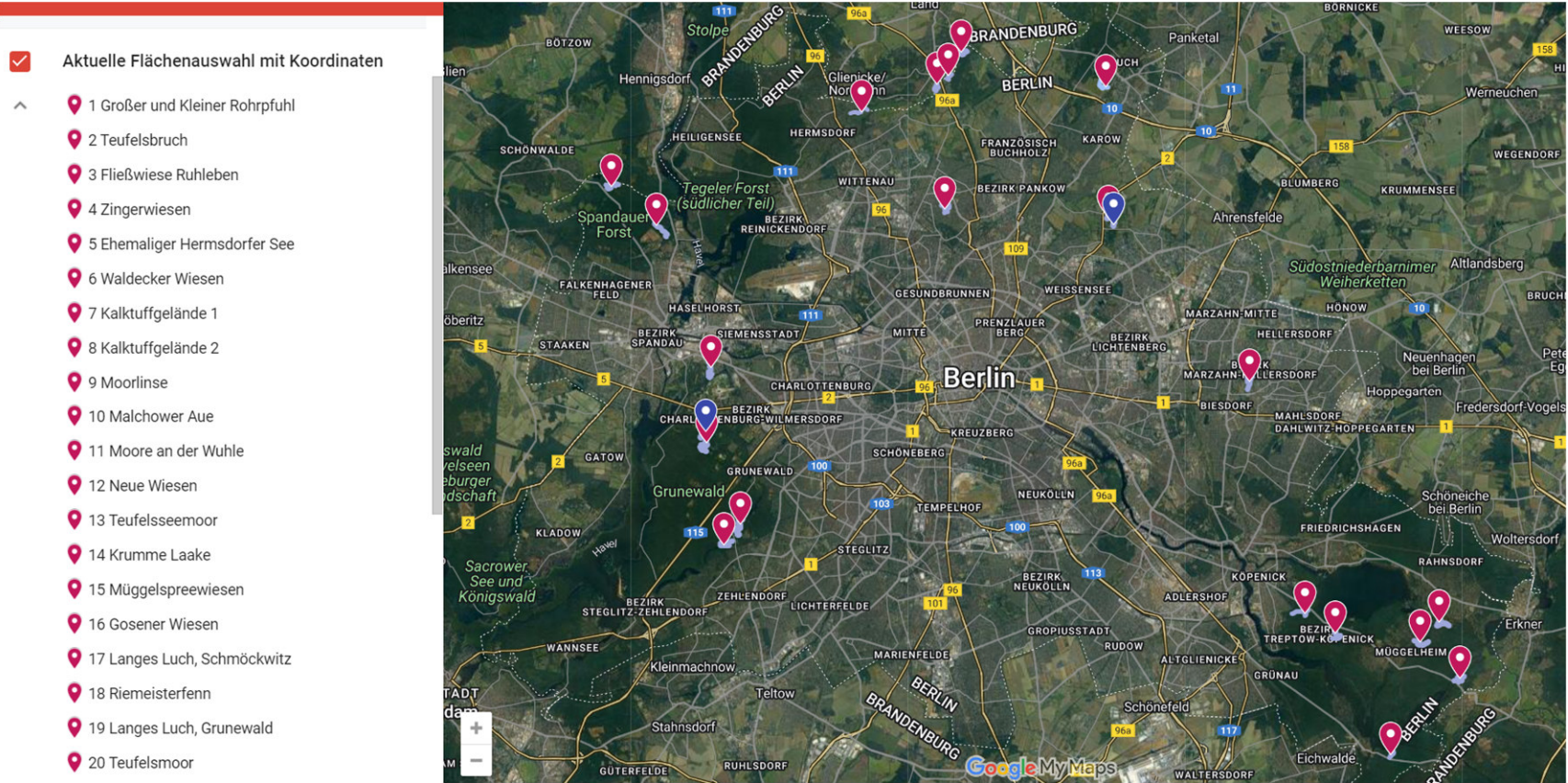
Erhalt schutzwürdiger Biotope



Moore sind Lebensraum vieler stark bedrohter Tier- und Pflanzenarten!

Blaue Versorgung grüner Lebensräume

Ohne Wasser keine Moore



Blaue Versorgung grüner Lebensräume

Moore können Biodiversitäts-Hotspots sein

Vom Aussterben bedroht (Rote Liste 1)

- Braunfleckiger Perlmutterfalter (*Boloria selene*)
- Mädesüß-Perlmutterfalter (*Brenthis ino*)
- Kleiner Eisvogel (*Limenitis camilla*)
- Wegerich-Scheckenfalter (*Melitaea cinxia*)
- Sumpfhornklee-Widderchen (*Zygaena trifolii*)

Stark gefährdet (Rote Liste 2)

- Ampfer-Grünwidderchen (*Adscita statices*)
- Violetter Feuerfalter (*Lycaena alciphron*)

Gefährdet (Rote Liste 3)

- Kleiner Schillerfalter (*Apatura ilia*)
- Malven-Dickkopffalter (*Carcharodus alceae*)
- Weißbindiges Wiesenvögelchen (*Coenonympha arcania*)
- Großer Feuerfalter (*Lycaena dispar*)
- Wachtelweizen-Scheckenfalter (*Melitaea athalia*)

Vorwarnliste

- Baum-Weißling (*Aporia crataegi*)
- Kaisermantel (*Argynnis paphia*)
- Trauermantel (*Nymphalis antiopa*)



Adscita statices

Blaue Korridore

Lineare Landschaftselemente als Lebensraum



Eisvogel-Foto: Frank Derer

Blaue Korridore

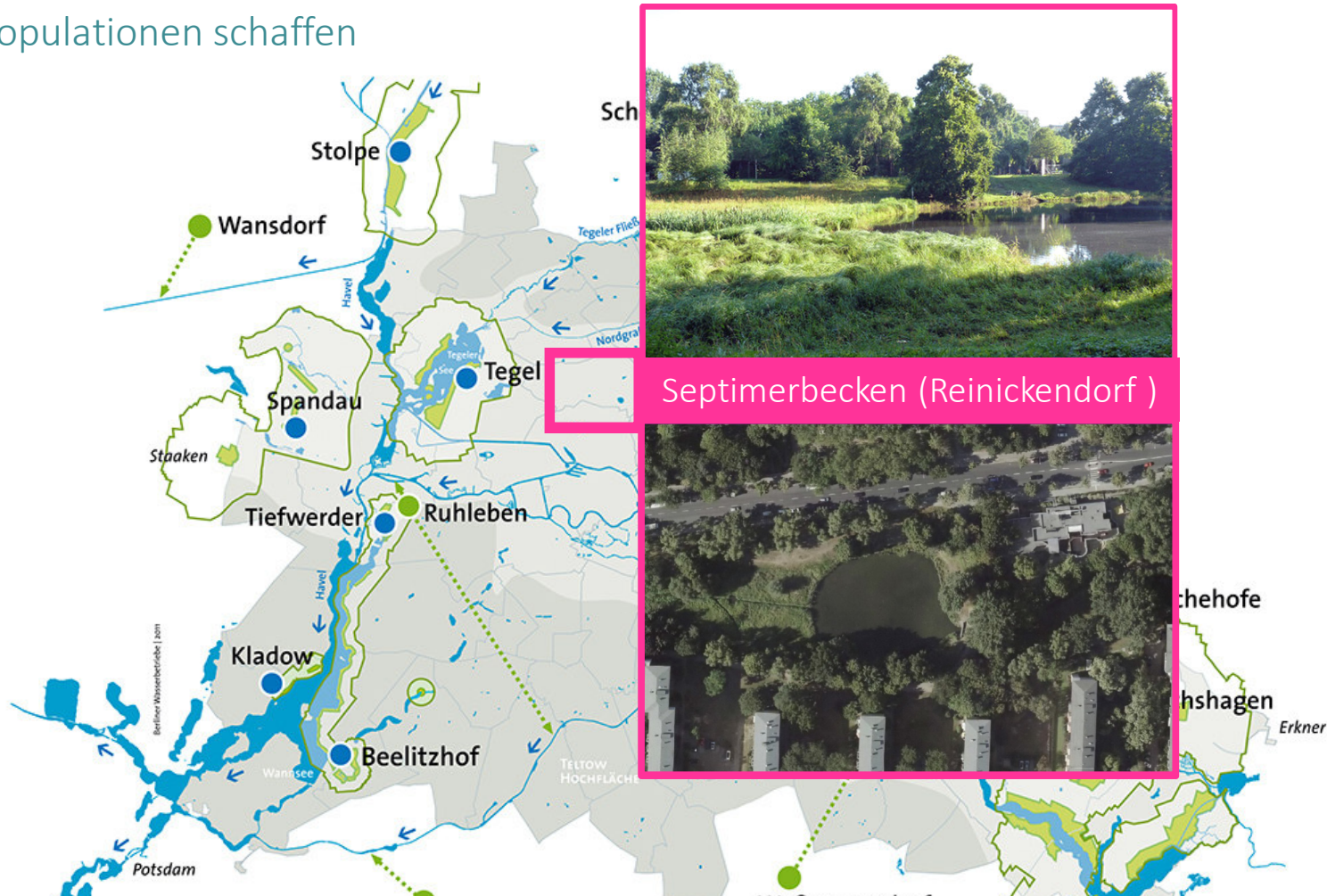
Metapopulationen schaffen



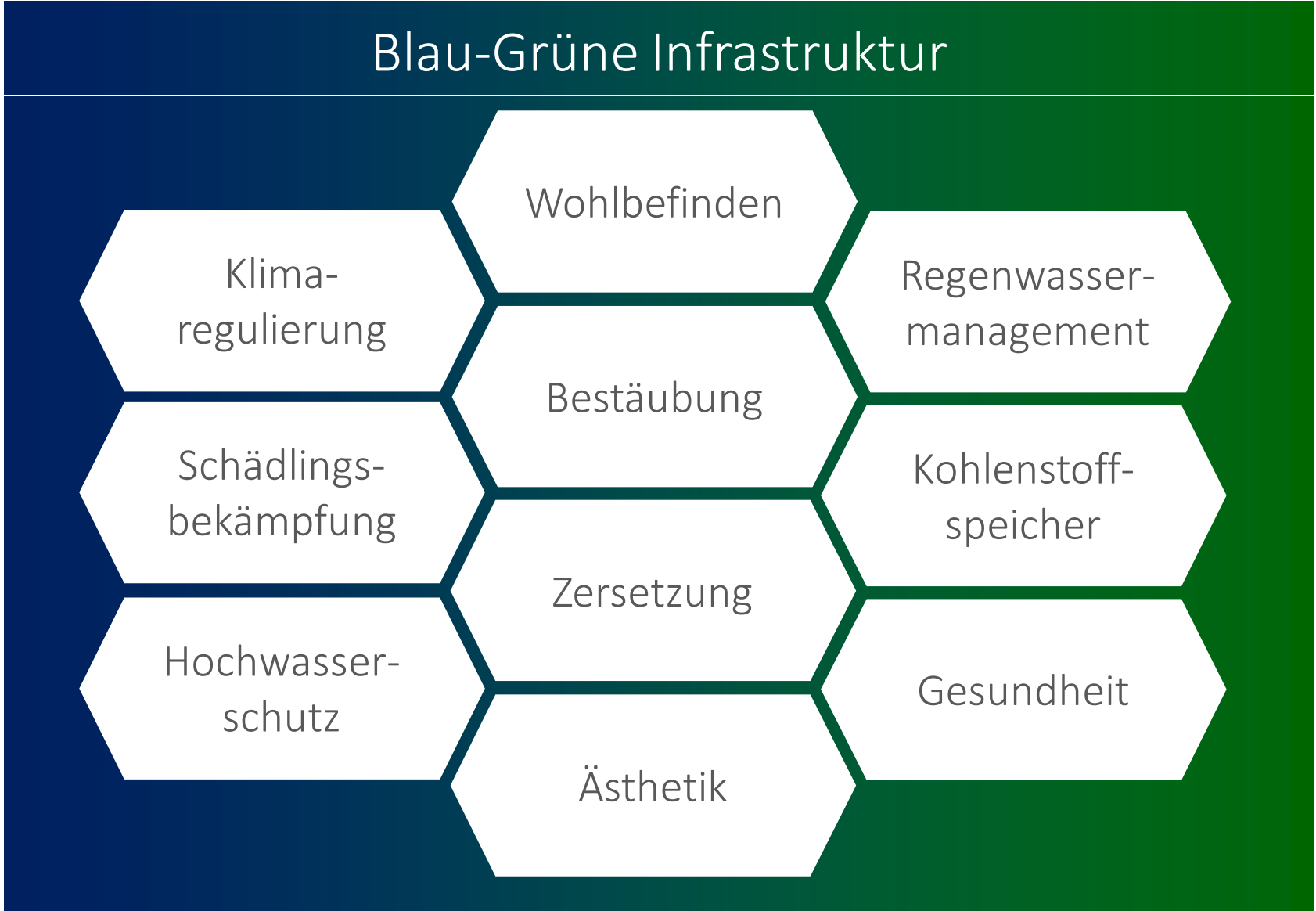
Amphibien sind Biotopkomplexbewohner!

Blaue Korridore

Metapopulationen schaffen

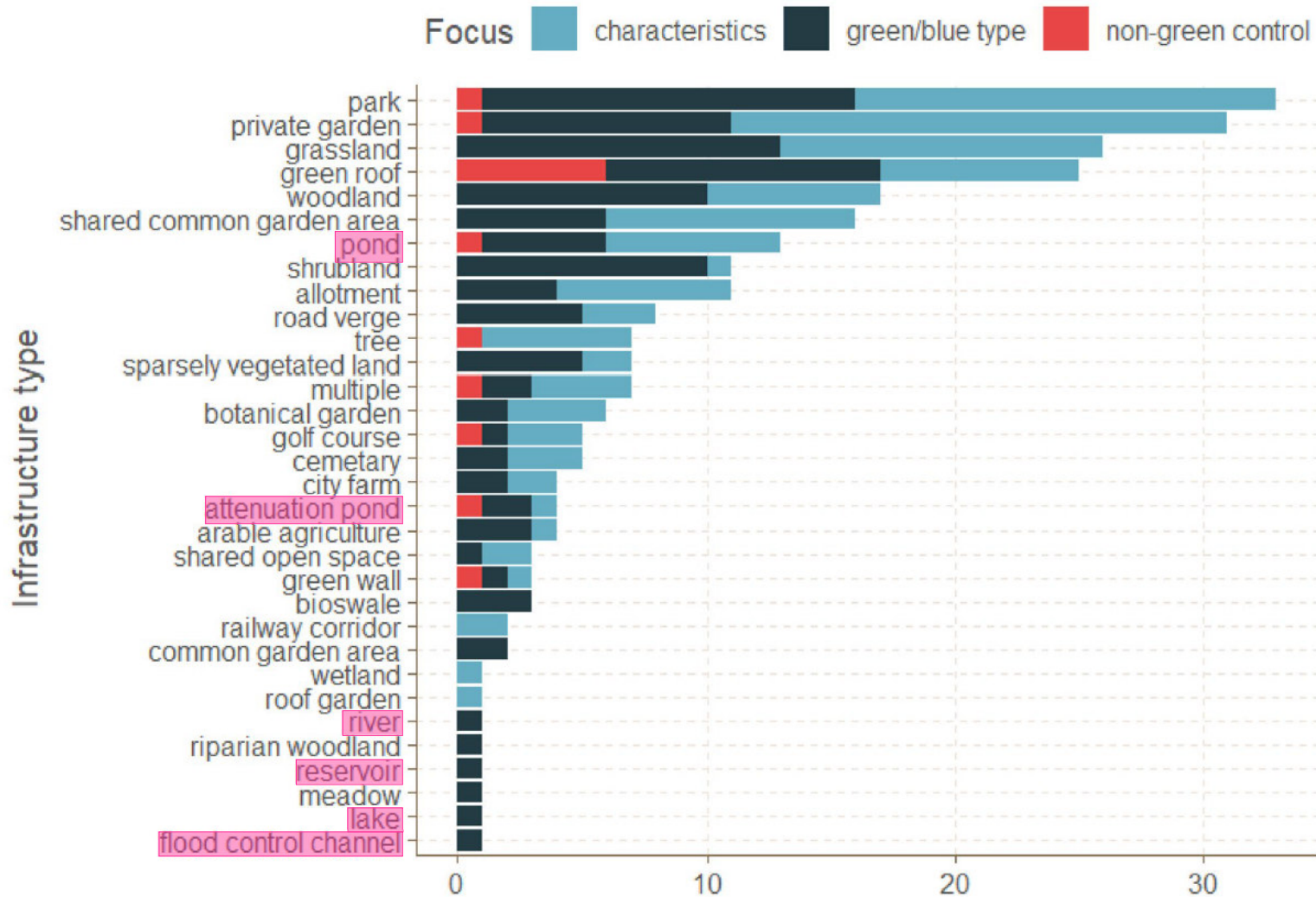


In Berlin wurden bisher 61 Libellenarten nachgewiesen ...
Im Septimerbecken mehr als 20!



Perspektiven

Biodiversität blauer Infrastruktur noch mehr in den Fokus bringen

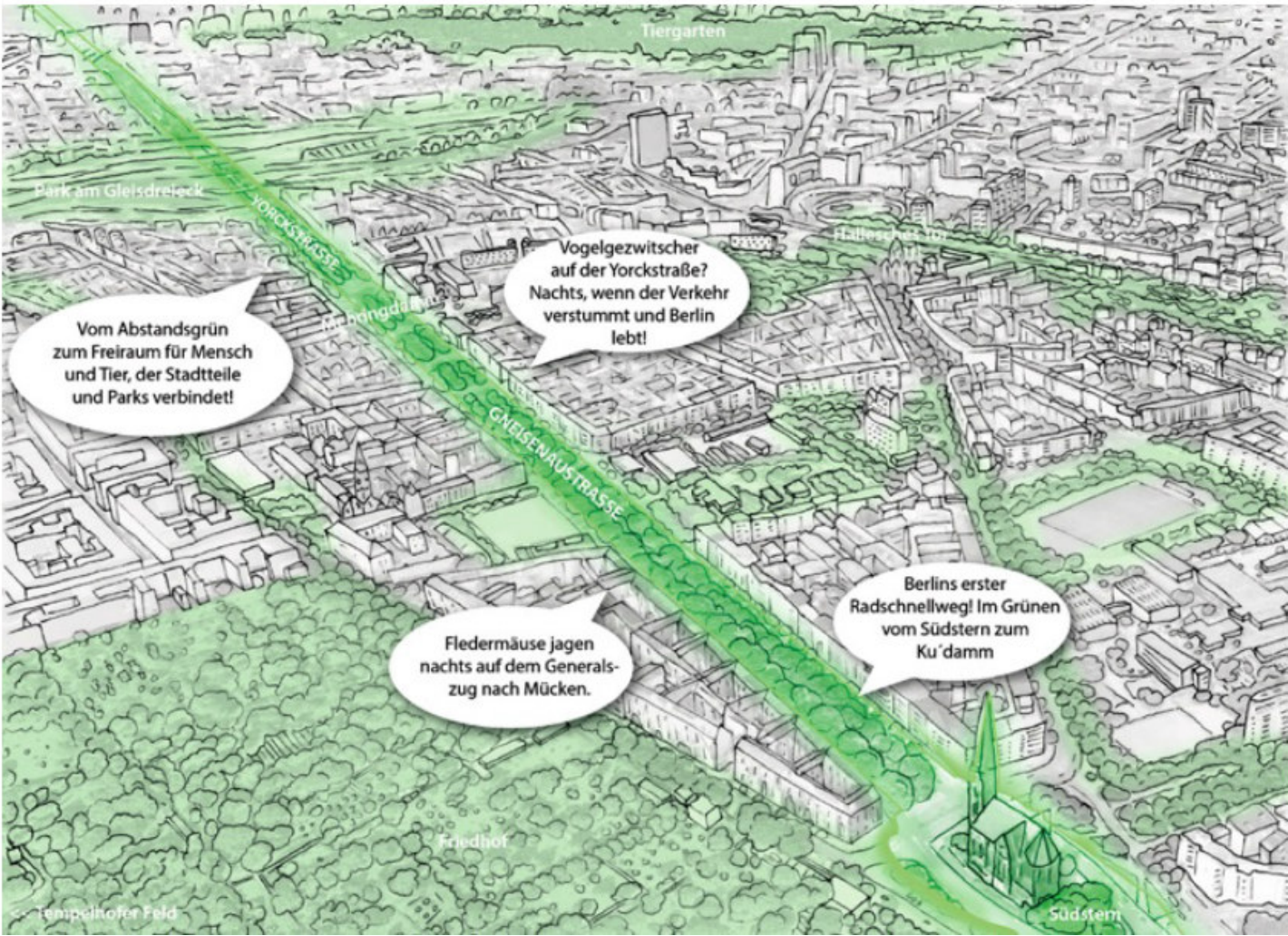


Animal Aided Design

- einen größeren Gestaltungsspielraum im Zusammenhang mit Tieren in der Planung von Freiräumen erreichen
- die Bedürfnisse von Tieren bei Freiraumplanungen so erfüllen, dass eine Population der Zielart am gewünschten Ort aufgebaut werden kann
- Umsetzung aller kritischen Standortfaktoren im Entwurf
- Verortung des Lebenszyklus der Zielart im Entwurfsplan

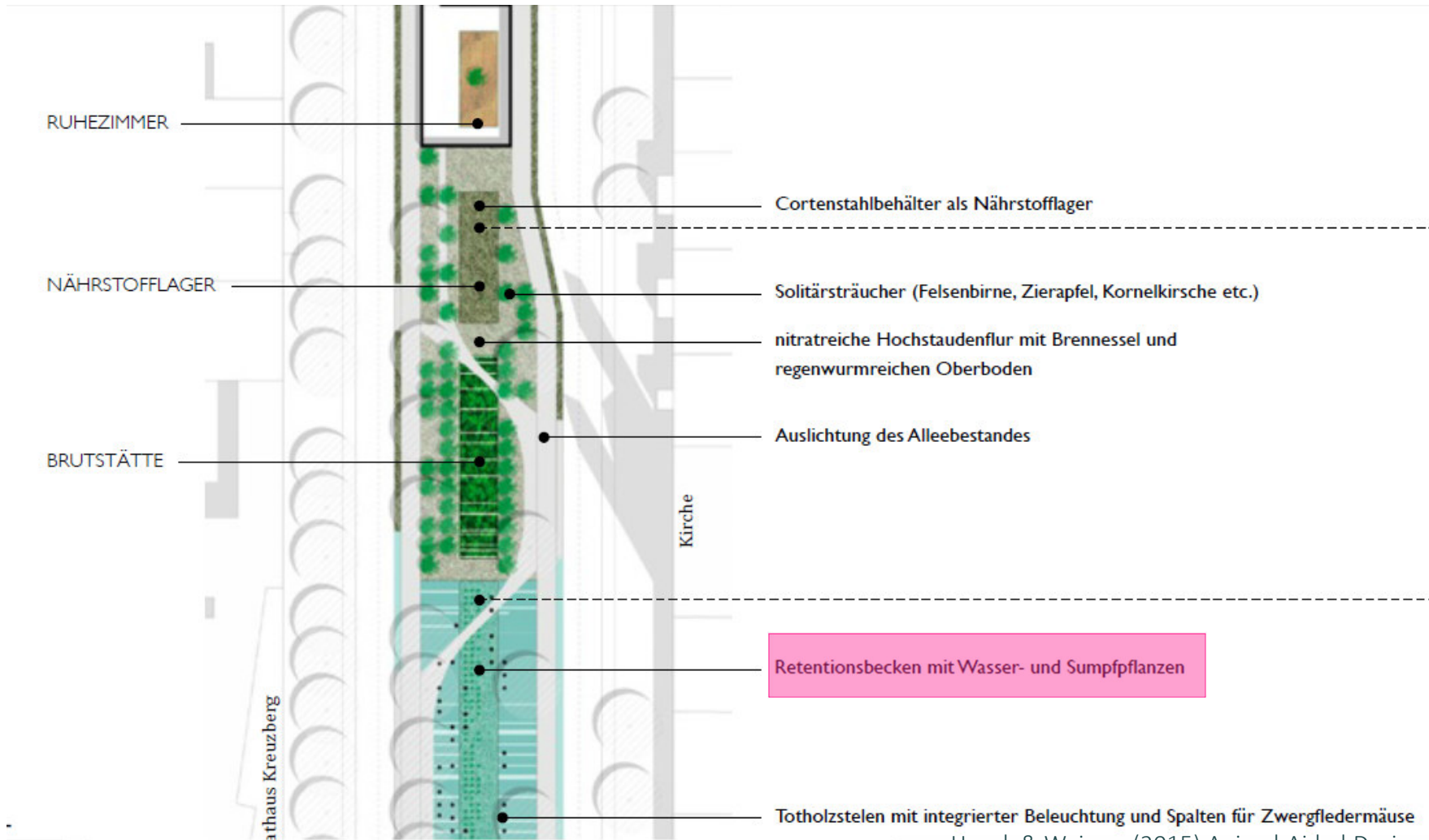
Perspektiven

Element der nachhaltigen Stadtgestaltung



Perspektiven

Element der nachhaltigen Stadtgestaltung





Herzlichen Dank!

saschabuchholz@uni-muenster.de