

Entsiegelung Platz des 4. Juli

Trassenferne A+E-Maßnahmen Dresdner Bahn

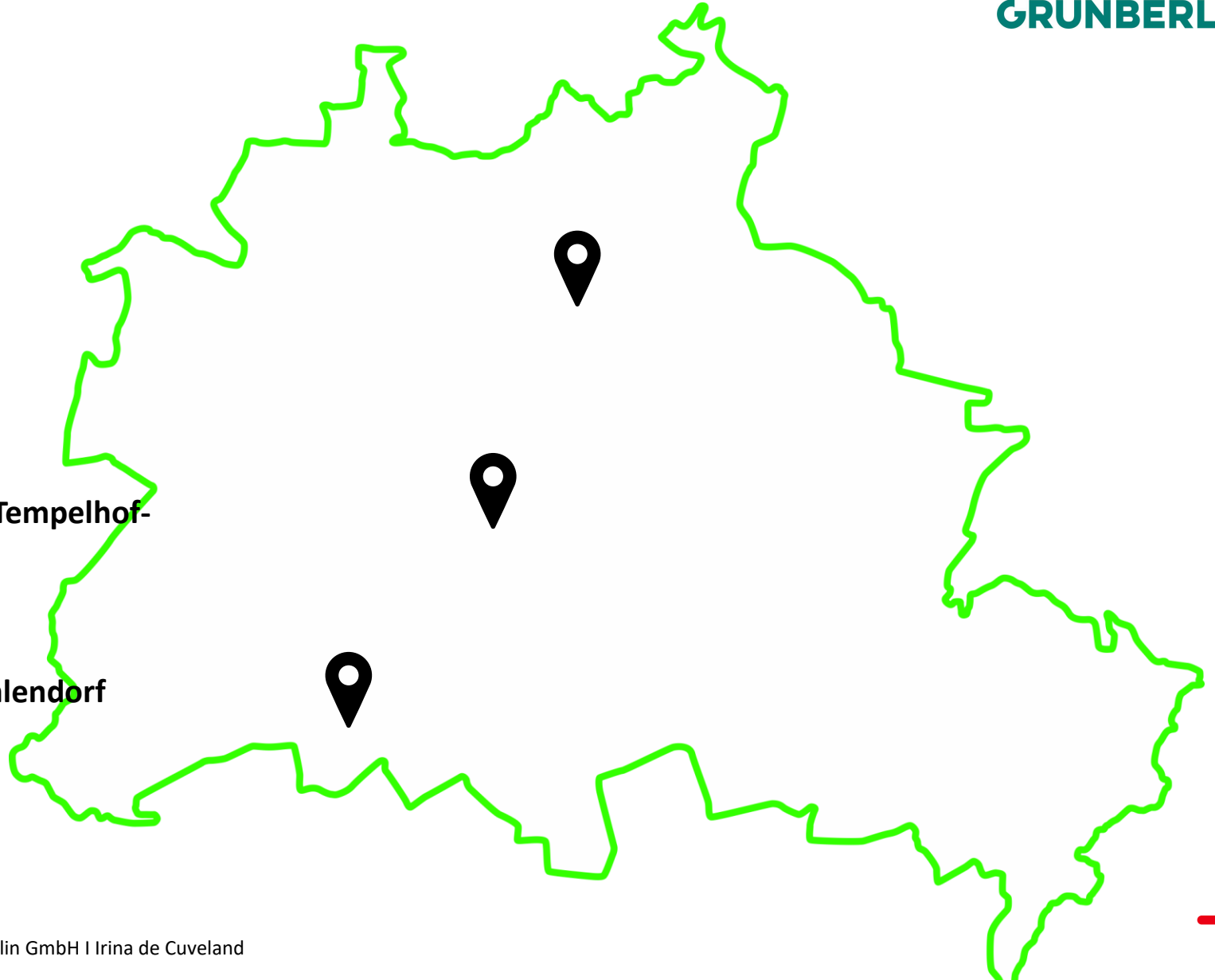


- 1. Anlass, Ziele**
- 2. Akteure, Herausforderungen**
- 3. Projektstand**

- Baumaßnahme im Süden Berlins
- Projektziele:
 - Reisezeitverkürzung zwischen Berlin und Dresden
 - Flughafen-Shuttle zwischen Berlin Hbf und Flughafen BER mit dem Bau der Mahlower Kurve
 - Bessere Anbindung des südlichen Berliner Umlandes
 - Beitrag zur Beseitigung von Kapazitätsengpässen im Netz durch Entlastung der Anhalter Bahn
 - Inbetriebnahme 12/2025

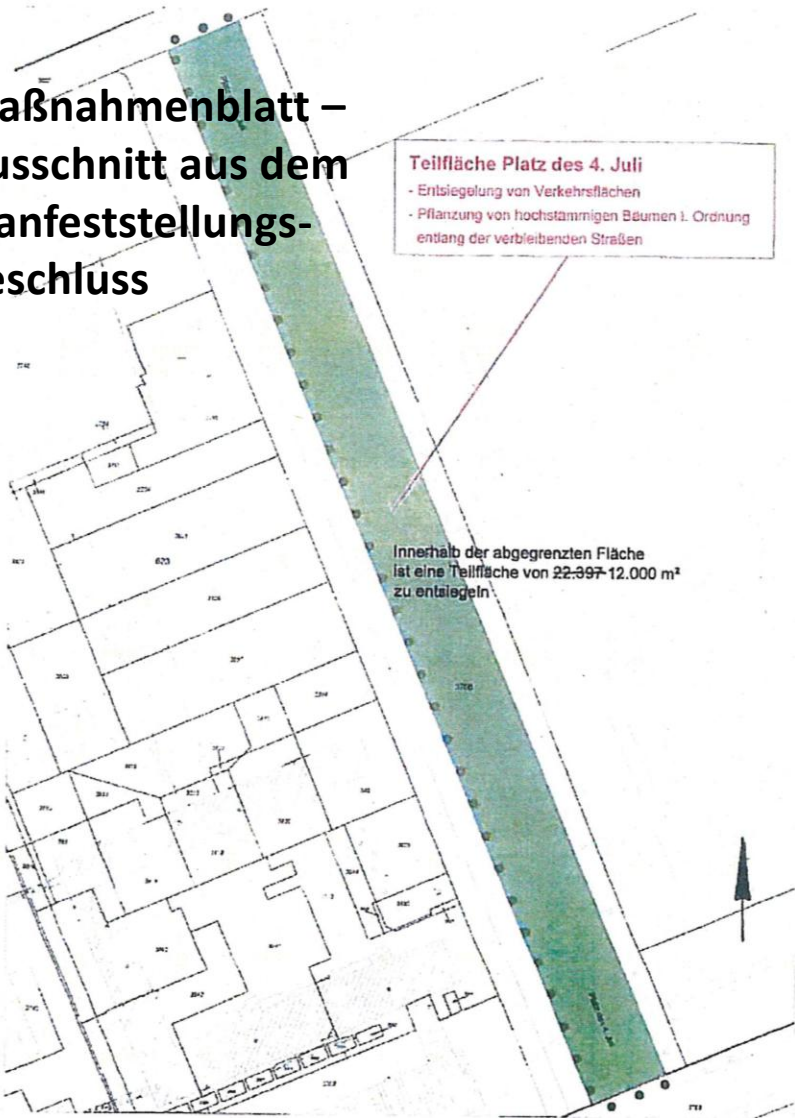


- Planfeststellungsbeschluss
- 3 Teilmaßnahmen
- Mauergrünzug im Bezirk Pankow
- Straßenbaumpflanzungen im Bezirk Tempelhof-Schöneberg
- Platz des 4. Juli im Bezirk Steglitz-Zehlendorf



Platz des 4. Juli

Maßnahmenblatt – Ausschnitt aus dem Planfeststellungs- beschluss



Südkreuz (a) – Blankenfelde (Dresdener Bahn)
Planänderung zum PFA I und II
LBP Ersatzmaßnahmen „Regionales Band: Mauergrünzug – vom Mauerpark zum Naturpark Barnim“, Platz des 4. Juli und
Baumpflanzungen entlang von Straßen im Bezirk Tempelhof-Schöneberg
Erläuterungsbericht
Register 1

Vorhabenträger: DB Netz AG Bezeichnung der Baumaßnahme: Südkreuz (a) - Blankenfelde (Dresdener Bahn) Planfeststellungsabschnitte I und II von 6,062 km bis 14,762 km	MAßNAHMEN- BLATT E10a	Ersatzmaßnahme zum Lageplan der landschaftspflegerischen Maßnahmen Register Nr. 3.8
Kurzbezeichnung der Maßnahme: Platz des 4. Juli		
KONFLIKT / BEEINTRÄCHTIGUNG		
BESCHREIBUNG: Verlust von Bahn begleitenden Lebensräumen; im Eingriffsbereich verläuft die Bahntrasse zwischen Siedlungsflächen, Verkehrsflächen und Kleingartenanlagen. Neben Verlusten im Bereich dieser Lebensräume kommt es auch zu Eingriffen in ältere Brachflächen, die z.T. waldartigen Charakter besitzen. Die Eingriffe können Vorhabensbereich nicht vollständig ausgeglichen werden.		
Betroffene Schutzgüter: Pflanzen, Tiere und Lebensräume, Landschaftsbild, Erholungsnutzung		
MAßNAHME		
BEGRÜNDUNG / ZIELSETZUNG: Aufgrund der fehlenden adäquaten Ausgleichsmöglichkeiten im unmittelbaren Vorhabensbereich der Planfest- stellungsabschnitte I und II der Dresdener Bahn und der auch nach Durchführung von Ersatzmaßnahmen im Mauergrünzug weiterhin bestehenden Defizite ist die Durchführungen einer weiteren Ersatzmaßnahme im Bezirk Steglitz-Zehlendorf vorzusehen. Ziel der Entseiegelungsmaßnahme auf dem Platz des 4. Juli ist insbesondere d) die Versickerung von Regenwasser zum Erhalt des Grundwasserspiegels durch Verringerung des Oberflächenabflusses, e) die Abmilderung der sommerlichen Hitzeperioden sowie f) die Erhöhung der Vegetation in der Stadt mit ihrer Bedeutung für das lokale Klima und die Biodiversität.		
MAßNAHMENBESCHREIBUNG:		
<div>• Entseiegelung von Verkehrsflächen (Betonbefestigungen) und Herstellung von Lebensraumflächen auf dem Platz des 4. Juli: 22.397 12.000 m²</div> <div>• Pflanzung von Ersatzbäumen (Randbepflanzung am Platz des 4. Juli): 39 Stück</div> <div>Mit der Entseiegelung von Verkehrsflächen (Betonbefestigungen) werden neue Lebensraumflächen geschaffen und die Teile der Biotopverluste vollständig kompensiert. Die Ersatzbaumpflanzungen stellen einen Teilaus- gleich für die Baumverluste dar.</div>		
BIOTOPENTWICKLUNGS- U: PFLEGEKONZEPT / KONTROLLEN: Mindestens einjährige Fertigstellungspflege gemäß DIN 18916. Mindestens zweijährige Entwicklungspflege gemäß DIN 18919. Besonders auf ausreichende Wässerung in der Anwachsphase ist zu achten.		
ZEITPUNKT DER DURCHFÜHRUNG: <input type="checkbox"/> vor Baubeginn <input type="checkbox"/> mit Baubeginn <input type="checkbox"/> während der Bauzeit <input checked="" type="checkbox"/> nach Fertigstellung des Bauvorhabens		
BEEINTRÄCH- TIGUNG: <input type="checkbox"/> vermieden <input type="checkbox"/> ausgeglichen <input type="checkbox"/> ausgeglichen i.V.m. Maßn.-Nr. <input type="checkbox"/> vermindert <input type="checkbox"/> nicht ausgleichbar <input checked="" type="checkbox"/> ersetzbar <input type="checkbox"/> ersetzbar i.V.m. Maßn.-Nr. <input type="checkbox"/> nicht ersetzbar		
BETROFFENE GRUNDFLÄCHEN U. VORGESEHENE REGELUNG		
Flächengröße der Maßnahme 22.397 12.000 m²		
<input type="checkbox"/> Vorübergehende Flächeninanspruchnahme: ... m²		
<input type="checkbox"/> Dauerhafte Flächeninanspruchnahme: ... m²		
<input type="checkbox"/> Grunderwerb erforderlich: ... m²		
<input checked="" type="checkbox"/> Dingliche Sicherung: 22.397 12.000 m²		
Unterhaltungspflichtiger (nach Fertigstellungs- und Entwicklungspflege) Land Berlin		
Durchführender: DB Netz AG		



Maßnahmenziele:

- Entseiegelung von Verkehrsflächen 12.000 m²
- Herstellung neuer Lebensraumflächen
- Pflanzung von Ersatzbäumen 39 Stk.

Platz des 4. Juli - Akteure



Platz des 4. Juli - Ausgangslage



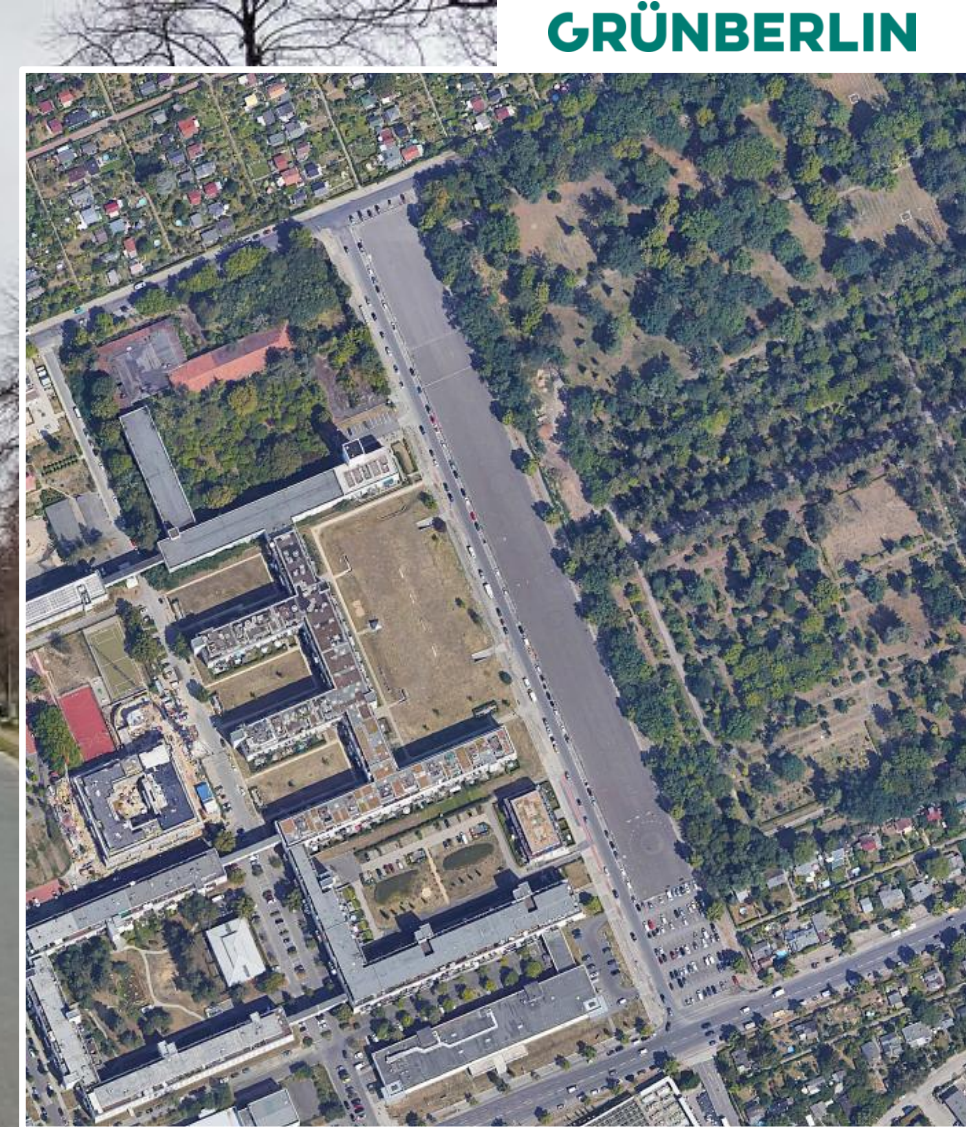
Zielstellungen:

- **Klimatische Verbesserung – Kühlung**
- **Regenwasserversickerung – Schwammstadt**
- **Erhöhung der Biodiversität – Vegetation**

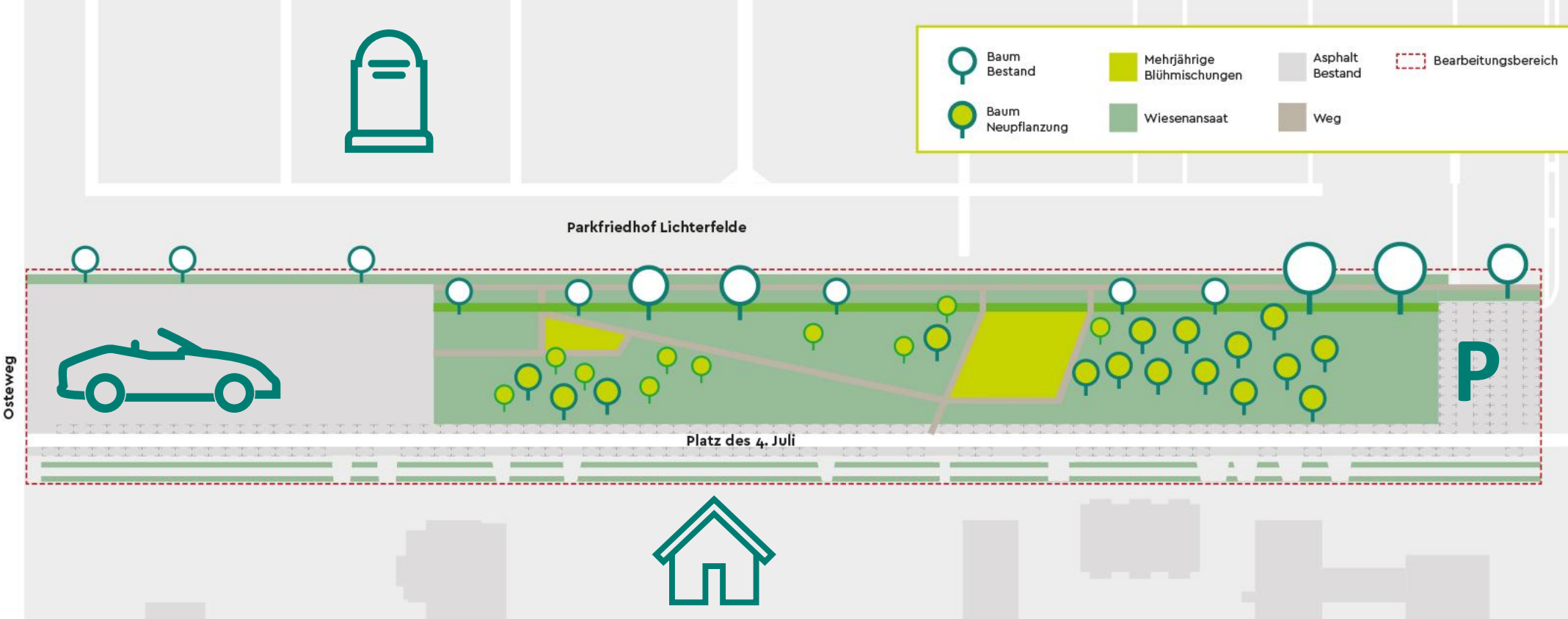
Rahmensetzungen:

- **Planfeststellungsbeschluss**
- **Denkmalpflegerische Vorgaben**
- **Fortbestand bewährter Nutzungen auf Teilflächen des Platzes**

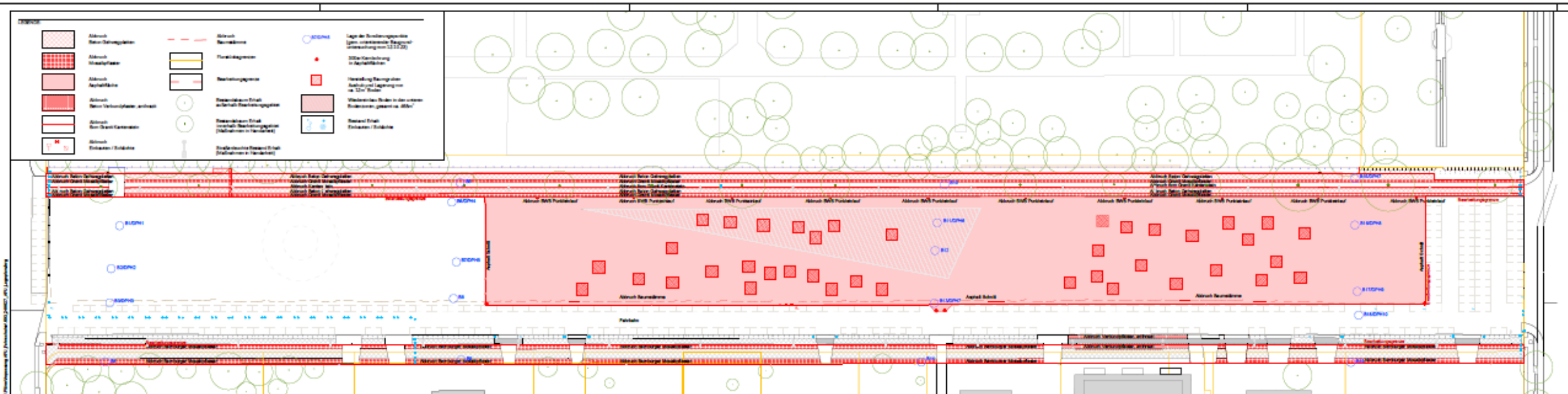
Platz des 4. Juli - Ausgangslage



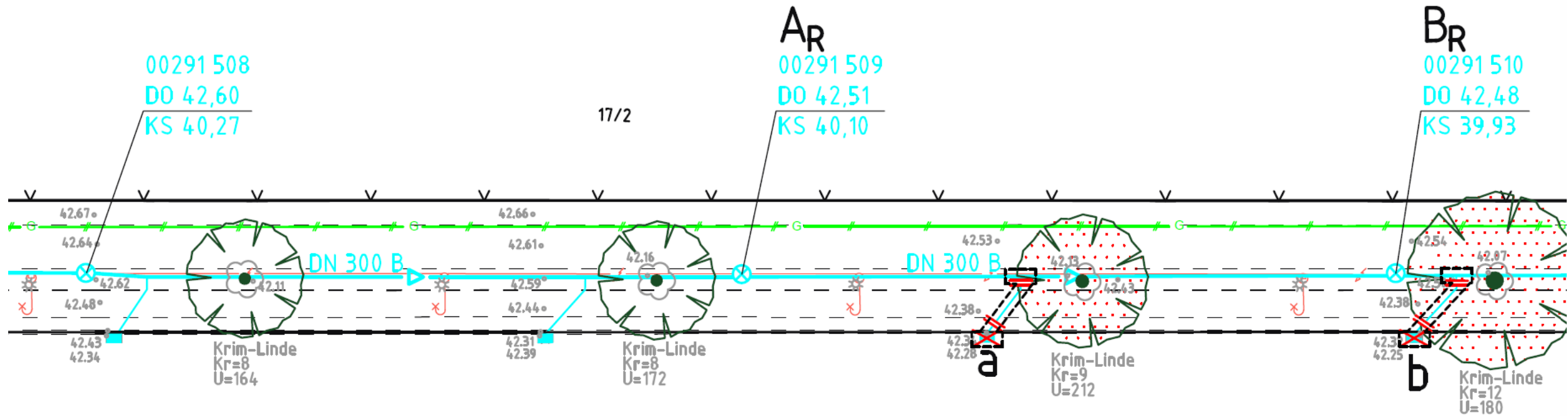
Platz des 4. Juli – Planung und umliegende Nutzungen



Abbruchplan:



Platz des 4. Juli – Entkopplung Straßenentwässerung



Platz des 4. Juli – Projektfortschritt





Platz des 4. Juli – Projektfortschritt



Platz des 4. Juli – Projektfortschritt



Platz des 4. Juli – Projektfortschritt



Platz des 4. Juli – Projektfortschritt



Platz des 4. Juli – Projektfortschritt



Platz des 4. Juli – Projektfortschritt



Platz des 4. Juli – Projektfortschritt



Platz des 4. Juli – Projektfortschritt



Platz des 4. Juli – Projektfortschritt



Platz des 4. Juli – Projektfortschritt



Platz des 4. Juli – Projektfortschritt



Platz des 4. Juli – Projektfortschritt



Platz des 4. Juli – Projektfortschritt



Platz des 4. Juli – Projektfortschritt



Platz des 4. Juli – Projektfortschritt



Platz des 4. Juli – Projektfortschritt



Platz des 4. Juli – Projektfortschritt



Platz des 4. Juli – Ausblick



©Henningsen Landschaftsarchitekten PartG mbB

- **Baubeginn:**
April 2025
- **Bauende – Fertigstellung der Entsiegelungs-, Pflanz- und Wegebaumaßnahmen:**
bis Ende 2025
- **Fertigstellungspflege:**
bis Herbst 2026
- **Entwicklungspflege**
bis Herbst 2029
- **Abnahme mit dem EBA:** Nachweis des erbrachten Ausgleichs nach erfolgreichem Anwuchs und Etablierung der Fläche
Herbst 2029