

ELBESTRAÙE ALS KLIMASTRAÙE –

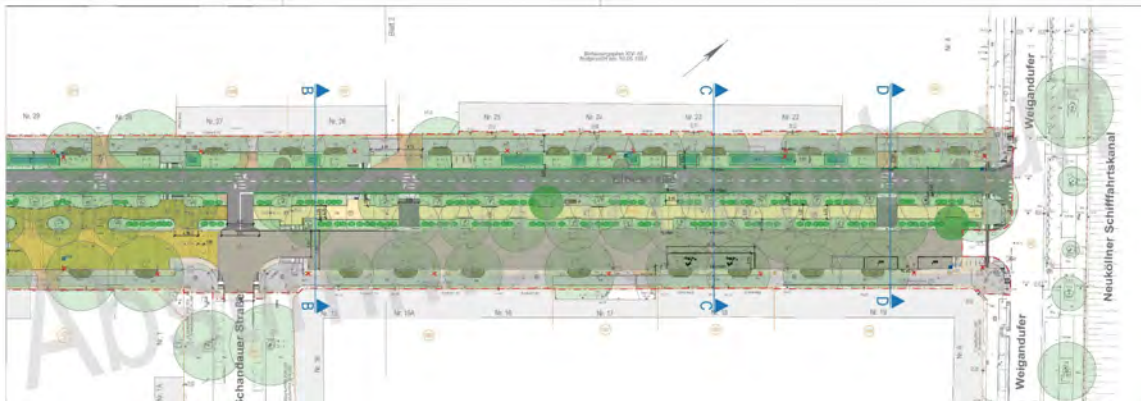
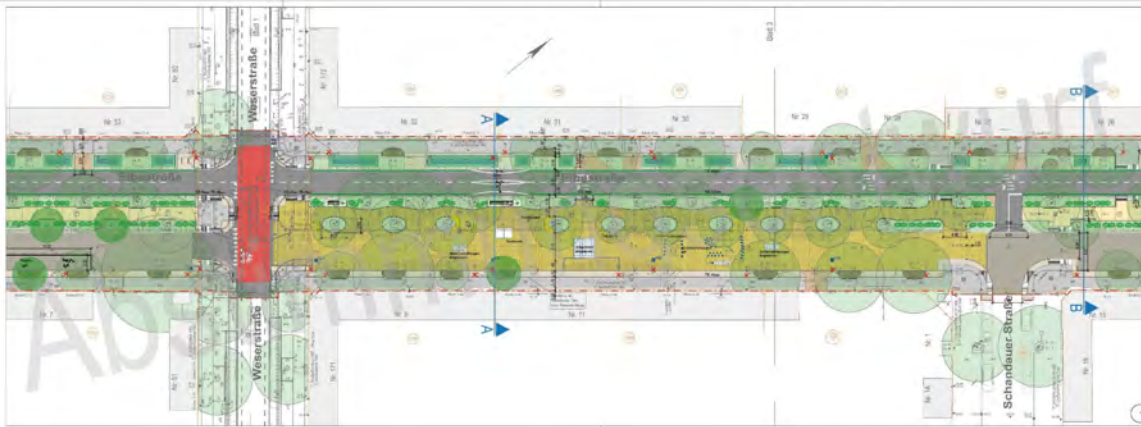
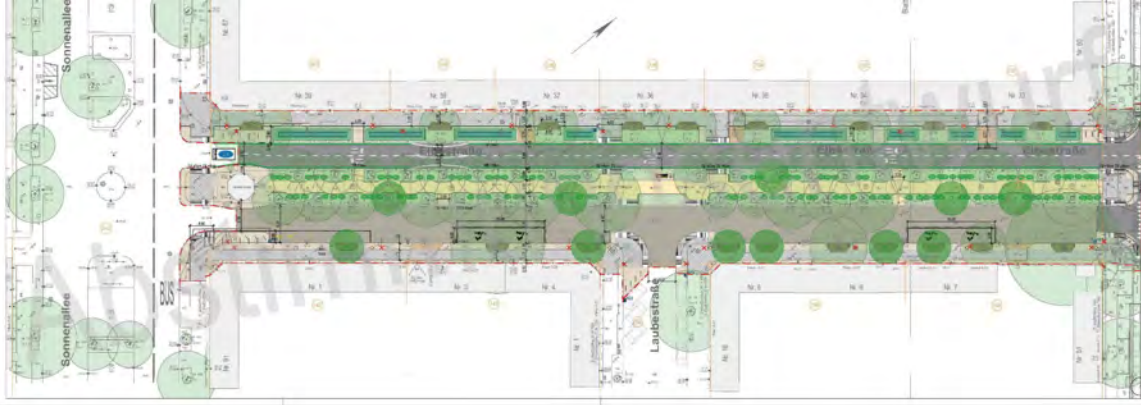
WENN DEZENTRALE REGENBEWIRTSCHAFTUNG AUF BODENSCHUTZ TRIFFT

Marcel Jenisch (SGA NK), Britta Windler und Jessica Ecke (UmNat NK)
Berliner Regenreihe, 16.04.2026

Bezirksamt
Neukölln

BERLIN





01

STAND DER PLANUNG

- Betrachtungsgebiet
- Bestandsplan
- Entwurfsplanung
- Querschnitt (LP3)

Betrachtungsgebiet Elbestraße

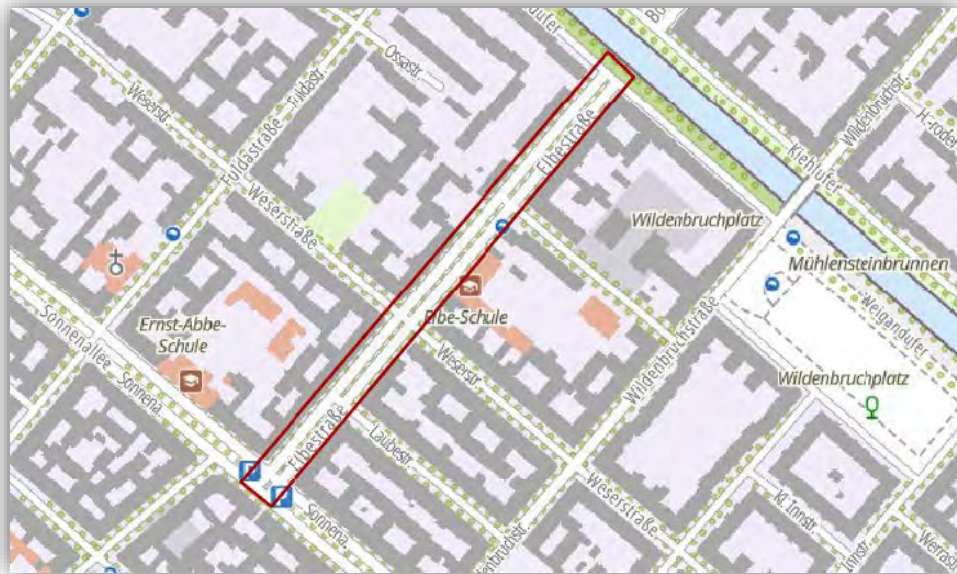


Abbildung 1: Übersichtskarte Elbestraße

**Modellprojekt Fußverkehr nach
Berliner Mobilitätsgesetz**

Radverkehrsvorrangnetz

Regenbewirtschaftung (Klimastraße)

Bestand Elbestraße



Abbildung 2: Darstellung Bestand



Lageplan (Entwurfsplanung)

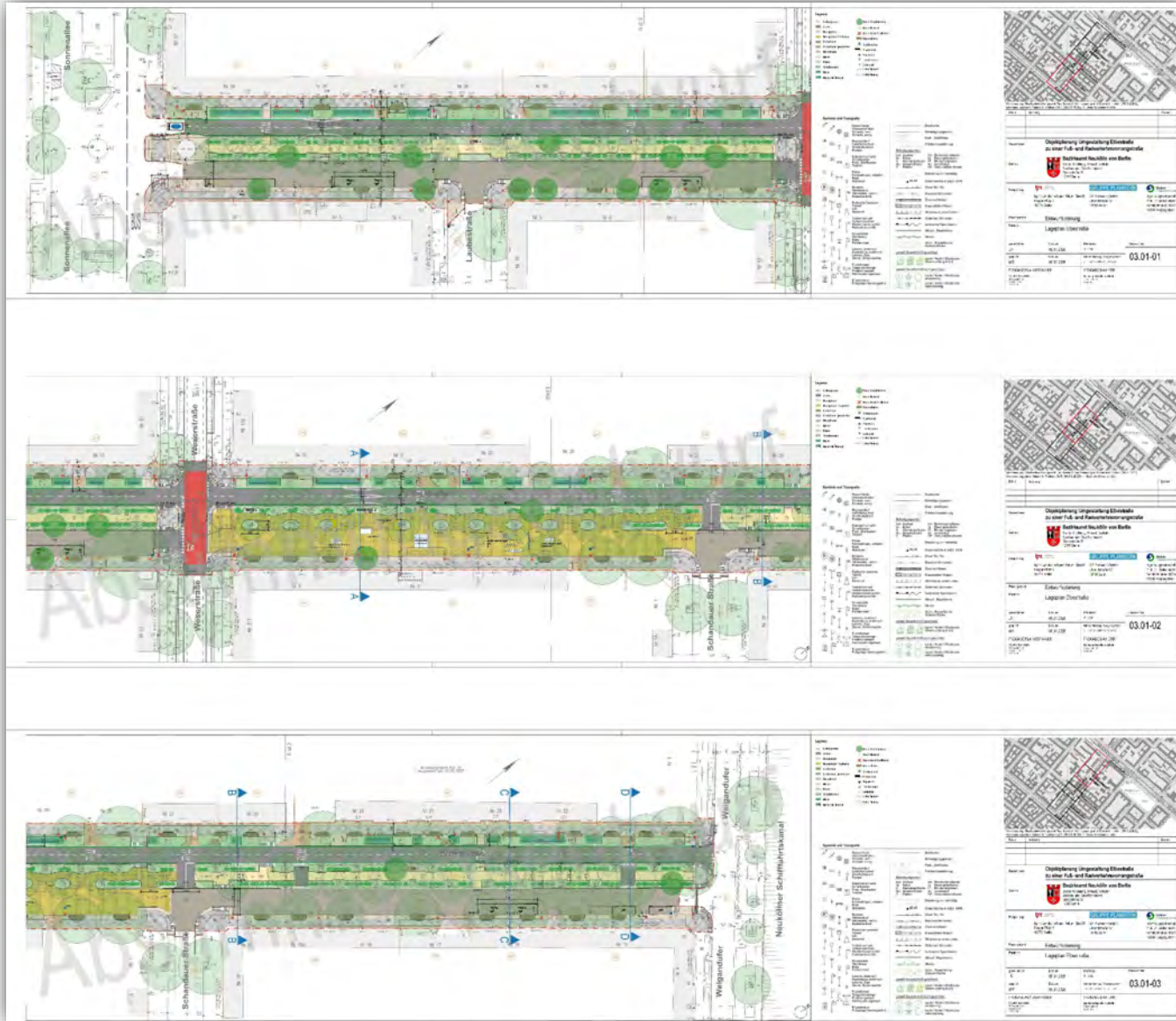


Abbildung 3: Entwurfsplanung



Querschnitt Elbestraße (Entwurfsplanung)

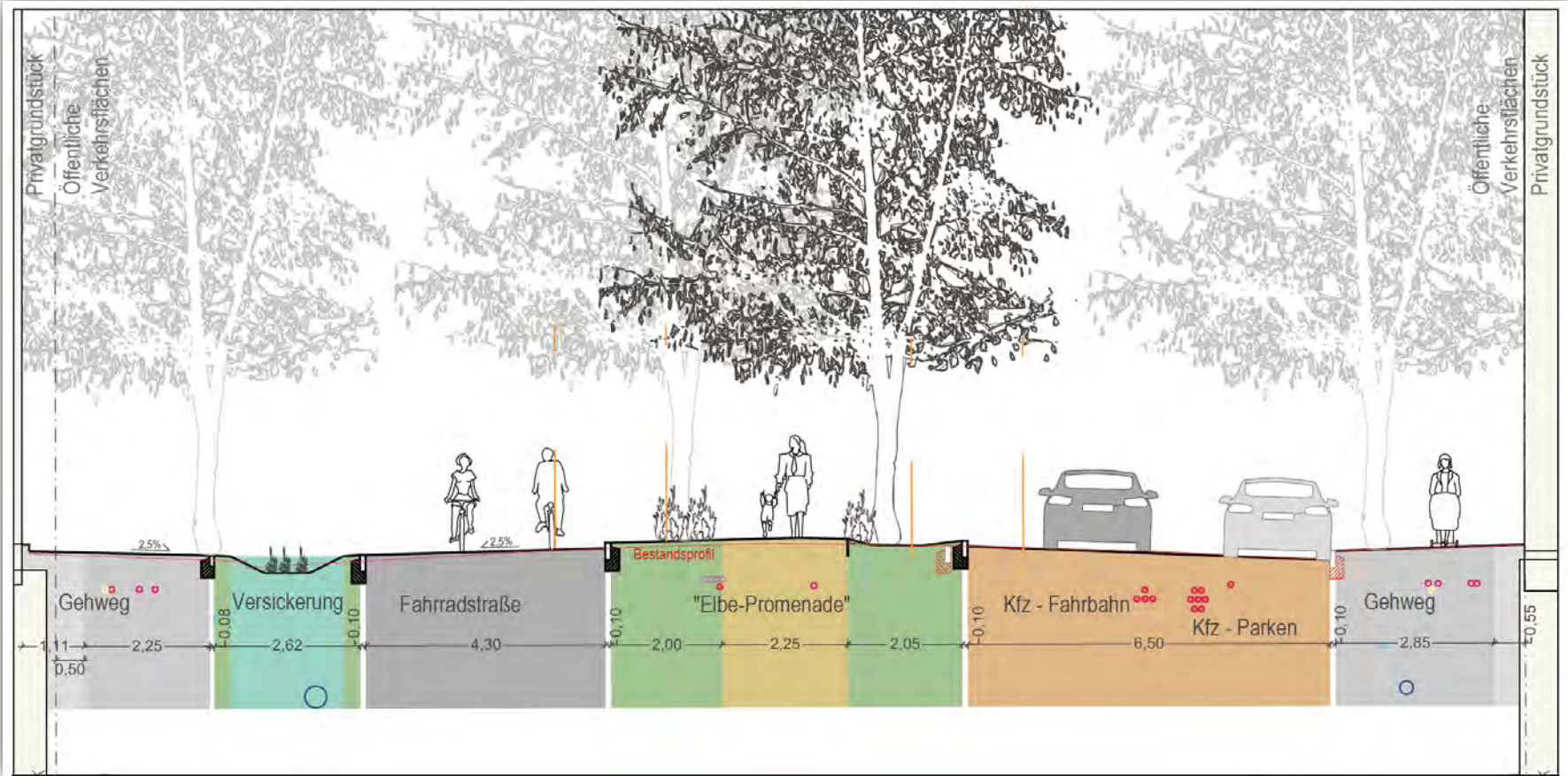


Abbildung 4: Querschnitt (LP3); Blickrichtung Norden (Schiffahrtskanal)

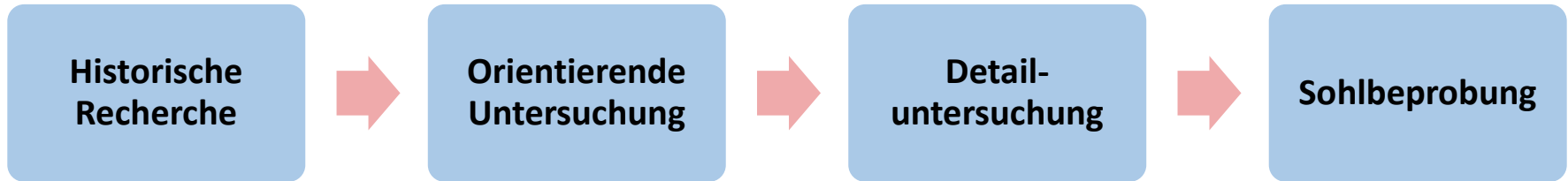


02

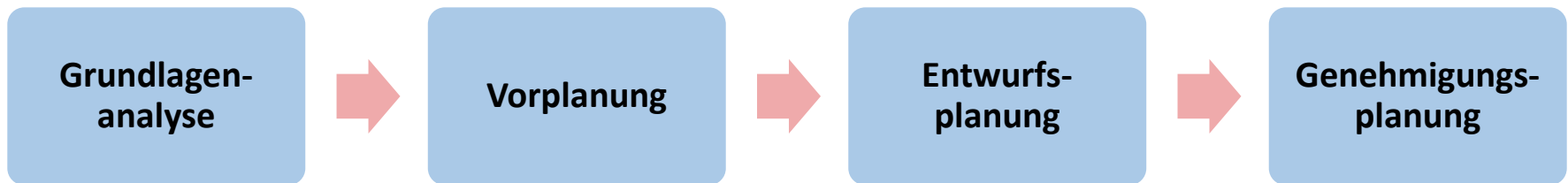
BODENSCHUTZ

- Untersuchungskonzept
- Schichtenprofile
- Analyseergebnisse

Abstimmungsrunde Untersuchungskonzept



Beprobungsphasen UmNat



Leistungsphasen nach HOAI (LP1-4)

Altlastenauskunft Elbestraße

Kein Eintrag im BBK (öffentliches Straßenland)

Hinweise auf umweltrelevante Nutzungen

- Verunreinigung durch LHKW, MKW, PAK, Cyanide und Schwermetalle
- Auffüllungen im Straßen- und Gehwegbereich, eventuell mit PAK und Schwermetallen belastet

Erfahrungen aus der Entsiegelung des Schulhofs der angrenzenden Elbeschule

- Stark belastete, 3 m mächtige Auffüllungen mit Schwermetallen und PAK
- Hohe Belastung in den tiefen Schichten

**Verunreinigung
im Straßenraum
vermutet**

Untersuchungskonzept

Differenzierung zwischen:

**Entsiegelung des
Mittelstreifens (Promenade)**

**Konzentrierte
Versickerungsanlagen
(Mulden) im „Flexstreifen“**


Untersuchungskonzept (orientierende Untersuchung)

Anforderung	
Sondierung mit Rammkernsonde (mind. 50 mm)	Bis 1 m in den gewachsenen Boden unterhalb der anthropogenen Auffüllung Kleine RKS bis 5 m unter GOK
Horizontweise Beprobung	Bis max. 1 m Mächtigkeit
Mischproben	Aus gleichen Horizonten ; Organoleptisch auffällige Schichten sollen separat untersucht werden
Beprobungsabstand	Alle 20 m im Bereich des Flexstreifens; Mittelpromenade 2 Beprobungen
Wasserrechtliche Genehmigung	Beprobung der Aushubsohle (Mulde)
Rückstellproben	



Untersuchungskonzept

Analytik:

- Ermittlung der Parameter im **Feststoff** und **Eluat**
- Feststoffanalytik und Eluatuntersuchung für Parameter BBodSchV der Einzelproben (Anlage 1 Tabelle 1 und 2) sowie **Cyanide**
- **Optionale Leistungen: MKW, BTEX** 
- Erläuterungsbericht umfasst: Bohrprofile, Längsschnitt, Lageplan, Laboranalytik
- Einstufung von Boden nach:
 - Prüfwerte **Pfad Boden-Grundwasser** nach Anlage 2 Tab. 1 BBodSchV
 - **Beurteilungswerte** Berliner Liste 2025

Ergebnisse: Schichtenprofile

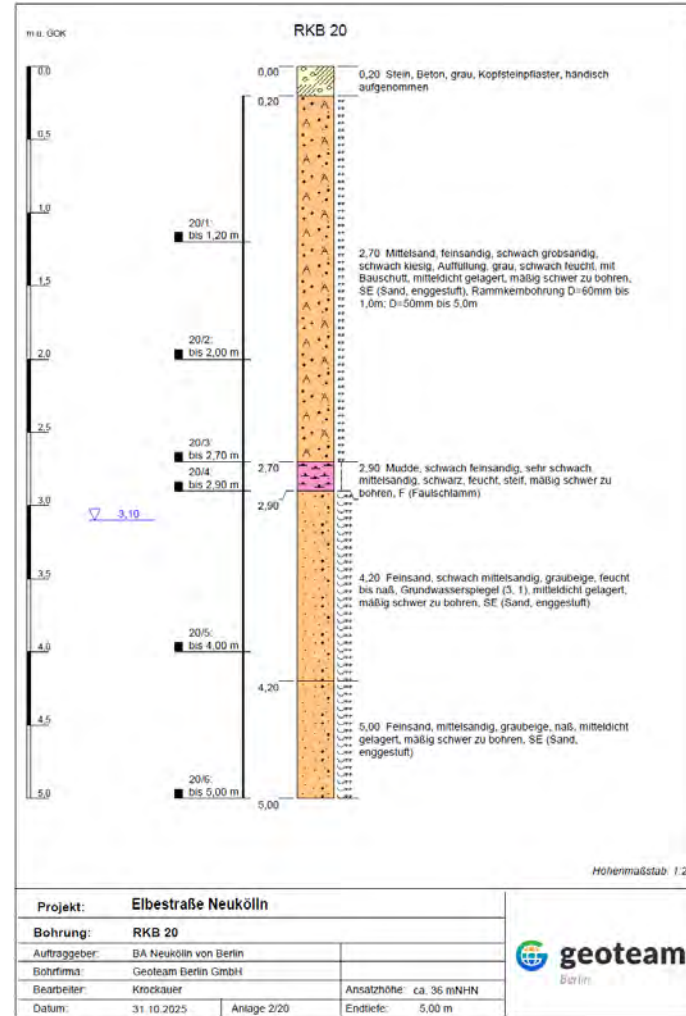
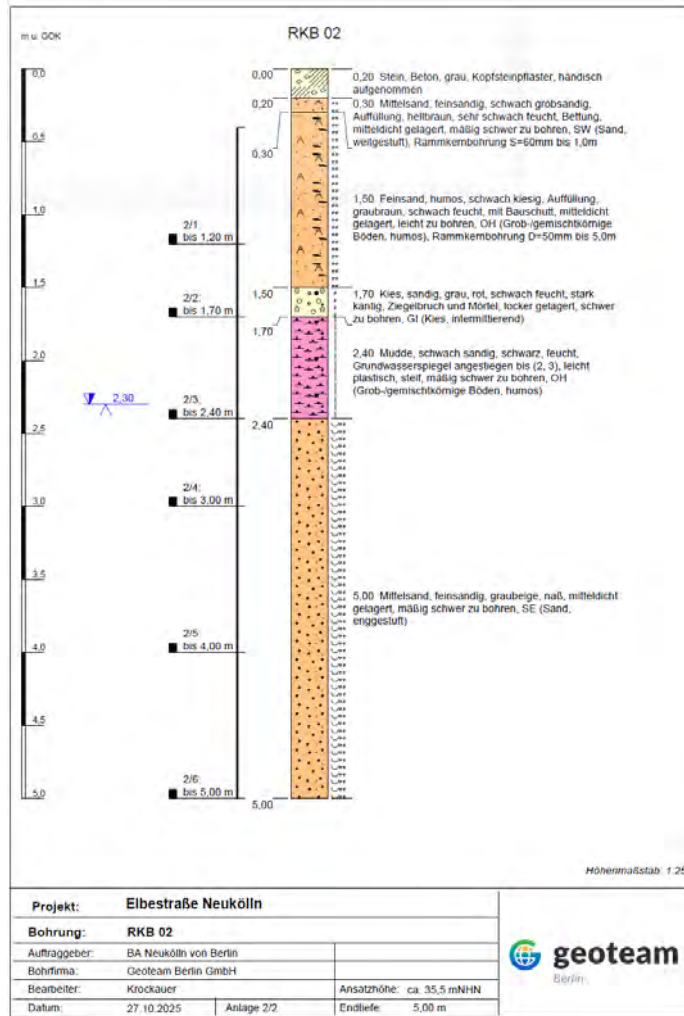


Abbildung 6: Schichtenprofile, RKB 02 (NO) und RKB 20 (SW)



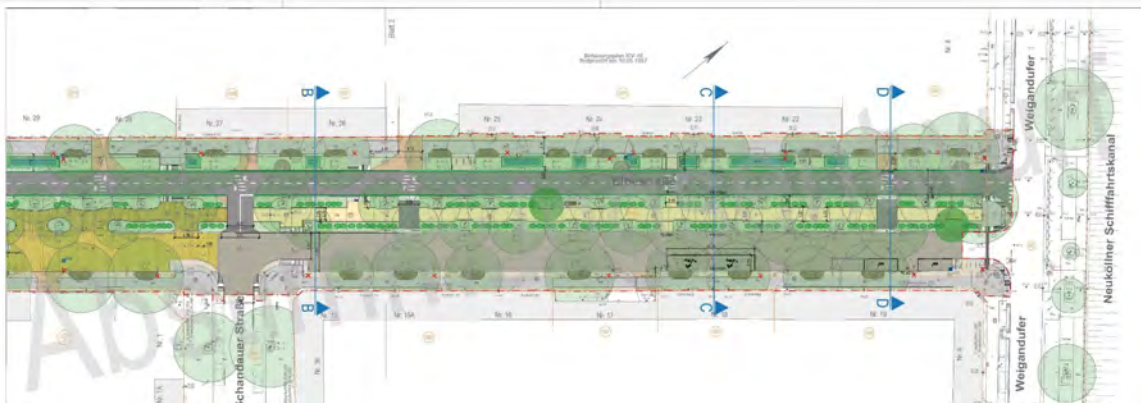
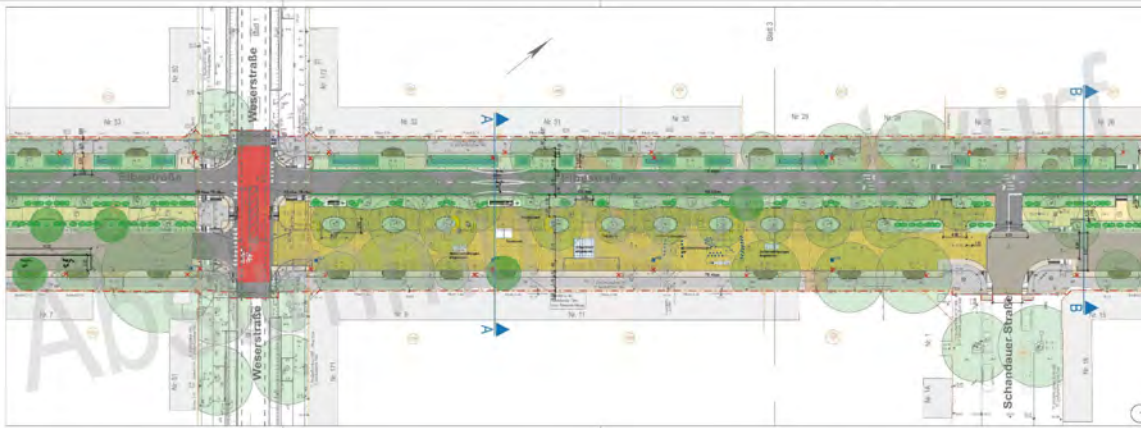
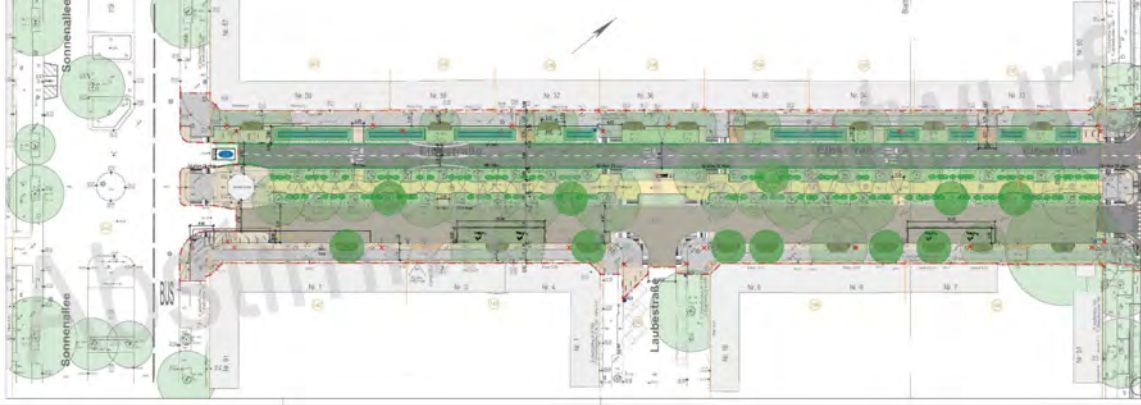
Analyseergebnisse

Stoffliche Belastungen in den Auffüllungen sind auszuheben

Lokaler Bodenaustausch?
?

Detailuntersuchungen für die Mittelpromenade (Abstand 50m)

Vorh. Muddeschicht als natürliche Barriere begünstigt die Entsiegelung



03

FAZIT

- Kosten
- Chancen und Herausforderungen

Kosten

Position	Kosten
Rammkernsondierungen und Laboranalytik	37.800 €
Bodenaushub/Entsorgung	276.700 €
Bodeneinbau	26.600 €
Summe gesamt netto	341.100 €
Summe gesamt brutto	405.909 €

Nicht berücksichtigt:

- Sohlbeprobungen
- Herstellen der Versickerungsmulden
- Neubau von Straßenabläufen

Herausforderungen & Chancen

Beprobungsumfang
Mischproben oder Einzelproben
Beprobungsabstände

Finanzierung
+
Bauverzögerung

Überblick/Expertise zu den
Grenzwerten und
Grundlagenanalyse (historische
Recherche

Keine Daten zur bisherigen
Untergrundsituation
+
Lage in Nordneukölln (Auffüllungen)

Ausarbeiten eines einheitlichen
Prozesses

Integrierte Verkehrsplanung
Amtsübergreifende
Zusammenarbeit und Abstimmung

Vielen Dank.

Bezirksamt
Neukölln

BERLIN

