

Objektbericht: Dachbegrünung „Spinellis grüne Mitte“ Königskinder

Auf dem Mannheimer SPINELLI-Areal entstand ein Quartier mit 123 Wohneinheiten mit Gewerbeflächen und Kita.

Projektbeschreibung:

Das Quartierszentrum befindet sich im südlichen Stadtteil Käfertal zwischen den gewachsenen Siedlungen und dem Spinelli-Park. Die Ausrichtung und Höhenstaffelung der Gebäude bieten dabei eine hohe Aufenthaltsqualität für Bewohner und Besucher.

Die Elemente zur Wasserspeicherung, Wasserverteilung, Terrassenrinnen und nicht frei zugängliche Kontrollschächte sowie Vliesstoffe wurden von der FRANK GmbH geliefert - technischer Aufbau wie folgt:

Als Schutzlage wurde unser Schutzvliesstoff ESV650 verlegt. Mit den Abmessungen 5x25m ist es ideal zur Verlegung auf großen Dachflächen geeignet. Als Wasserspeicher und Drainage kamen FSDrain 60, FSDrain 60 free, FSDrain 25 free und FDV-1F Drainageverbundmatte zum Einsatz. Unter der Intensivbegrünung und im Wegebereich wurden der Schutzvliesstoff ESV650 sowie die Wasserspeicherplatten FSDrain 60 mit einer Speicherkapazität von 32l/m² und im Wegebereich FSDrain 60 free verbaut. Als Filtervliesstoff kam auf den Wasserspeicher und Drainageplatten FV 30 zum Einsatz. Im Bereich der Terrassen wurde als Schutzlage ESV 650 sowie FSDrain 25 free, verfüllt mit Hartgesteinssplitt und als Filterschicht PT12 eingebaut. Auf dem Zugang des oberen Stockwerks über der Kindertagesstätte wurde wegen der sehr geringen Aufbauhöhe ESV650 als Schutzlage und FDV-1F mit

einer Dicke von 5mm als Drainlage, diese ist einseitig mit Filtervliesstoff kaschiert, verbaut. Vor den Terrassentüren kamen unsere Terrassenrinnen mit einer Breite von 150 mm und einer Aufbauhöhe von 50 mm zum Einsatz

Verbaute Produkte:

- Schutzvliesstoff ESV 650
- Trenn.- Filtervliesstoff FV 30, PT 30, PT 12
- Speicher.- Drainageplatten
 - FSDrain 60, FSDrain 60 free
 - FSDrain 25 free
- Drainagematte FDV-1F
- Terrassenrinnen 150x100x5cm
 - Unterteil Alu
 - Maschenrost 30/10 verzinkt
- Kontrollschacht QuickBox
 - Kunststoffschacht 400x400x100mm
- Aufstockelement QuickBox
 - Kunststoff 400x400x50mm
 - Kunststoff 400x400x100mm



Schutzlage ESV 650 und
Drain.-Wasserspeicherplatte FSDrain 60



Unterschiedliche Platten unterschiedliche Füllung



Hochführen der Schutzlage an den
Wandanschlüssen



Klare Trennung der unterschiedlichen Aufbauten



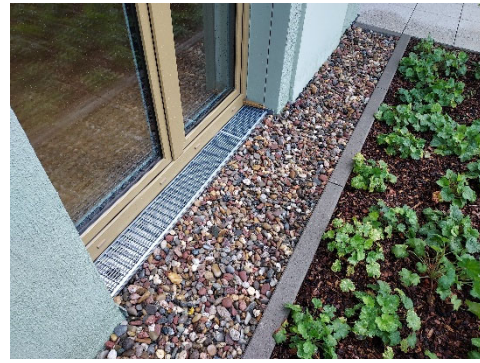
FSDrain 60 free verfüllen mit Hartgesteinssplitt
und anschließendes Aufbringen der
Filterlage FV30 mit mind. 10cm Überlappung



Linkes: Aufbau für die Terrasse mit Schotter.
Rechts: Substrat für die intensive Begrünung.



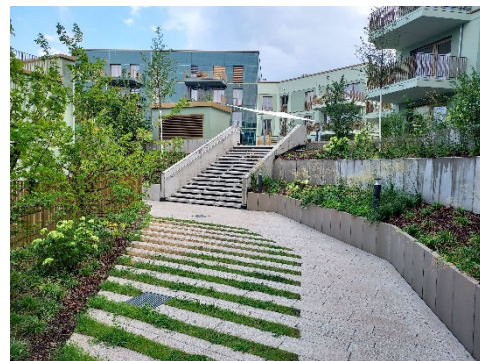
Verteilung von Substrat und Schotter im Vorkopfverfahren.



Terrassenrinne



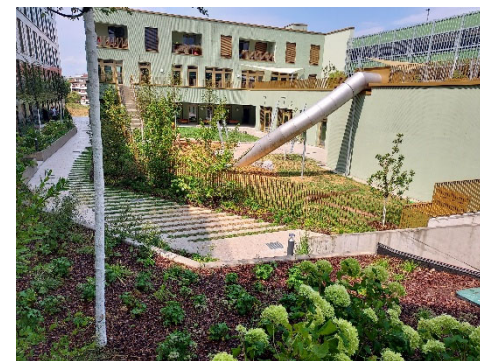
Nahaufnahme Schutzvliesstoff ESV 650 und Drainagematte FDV-1F.



Ansicht der Laufwege



Schnelles Einpassen, Verlegen und Überlappen der Drainagematte FDV-1F.



Ansicht von oben auf die fertige Anlage.



Lieferumfang

Schutzvliesstoff: ESV 650

Wasserspeicher und Drainage:

FSDrain 60 free, FSDrain25 free

FSDrain 60, FDV-1F

Trenn- und Filtervliesstoff: FV 30

Partner

Köbig Mainz

Grewe GmbH Ladenburg

Ihr Ansprechpartner für nähere Informationen:

Karl-Heinz Müssig

Mobil: 0151-27791436

k.muessig@frank-gmbh.de